

平面図 S=1:250

施工延長 L=68.0m (第1分割)  
場所打杭 N=34本 アンカー 17本

川側幅尺産標

| 点名   | X座標       | Y座標       |
|------|-----------|-----------|
| KH1  | 78115.892 | 72847.260 |
| KH2  | 78119.575 | 72860.767 |
| KH3  | 78117.531 | 72861.325 |
| KH4  | 78117.668 | 72862.324 |
| KH5  | 78118.971 | 72871.852 |
| KH6  | 78119.313 | 72873.107 |
| KH7  | 78120.615 | 72872.751 |
| KH8  | 78122.378 | 72879.215 |
| KH9  | 78125.524 | 72890.748 |
| KH10 | 78126.207 | 72902.304 |
| KH11 | 78129.995 | 72913.985 |
| KH12 | 78130.889 | 72925.768 |
| KH13 | 78130.884 | 72937.585 |
| KH14 | 78129.978 | 72949.367 |
| KH15 | 78128.179 | 72961.046 |
| KH16 | 78125.485 | 72972.554 |
| KH17 | 78121.938 | 72983.839 |
| KH18 | 78119.551 | 72990.018 |
| KH19 | 78118.231 | 72995.507 |
| KH20 | 78117.729 | 72999.708 |
| KH21 | 78115.787 | 72995.343 |
| KH22 | 78115.400 | 72996.265 |

3級基準点リスト

| 点名   | X座標       | Y座標       | 標高      |
|------|-----------|-----------|---------|
| 3K-1 | 78101.584 | 72824.647 | 106.524 |
| 3K-2 | 78108.830 | 73021.613 | 104.314 |

4級基準点リスト

| 点名   | X座標       | Y座標       | 標高      |
|------|-----------|-----------|---------|
| FT-1 | 78117.626 | 72846.806 | 106.192 |
| FT-2 | 78128.170 | 72886.001 | 105.861 |
| FT-3 | 78139.752 | 72937.045 | 105.467 |
| FT-4 | 78133.668 | 72976.804 | 104.707 |
| FT-5 | 78118.930 | 72997.539 | 104.326 |

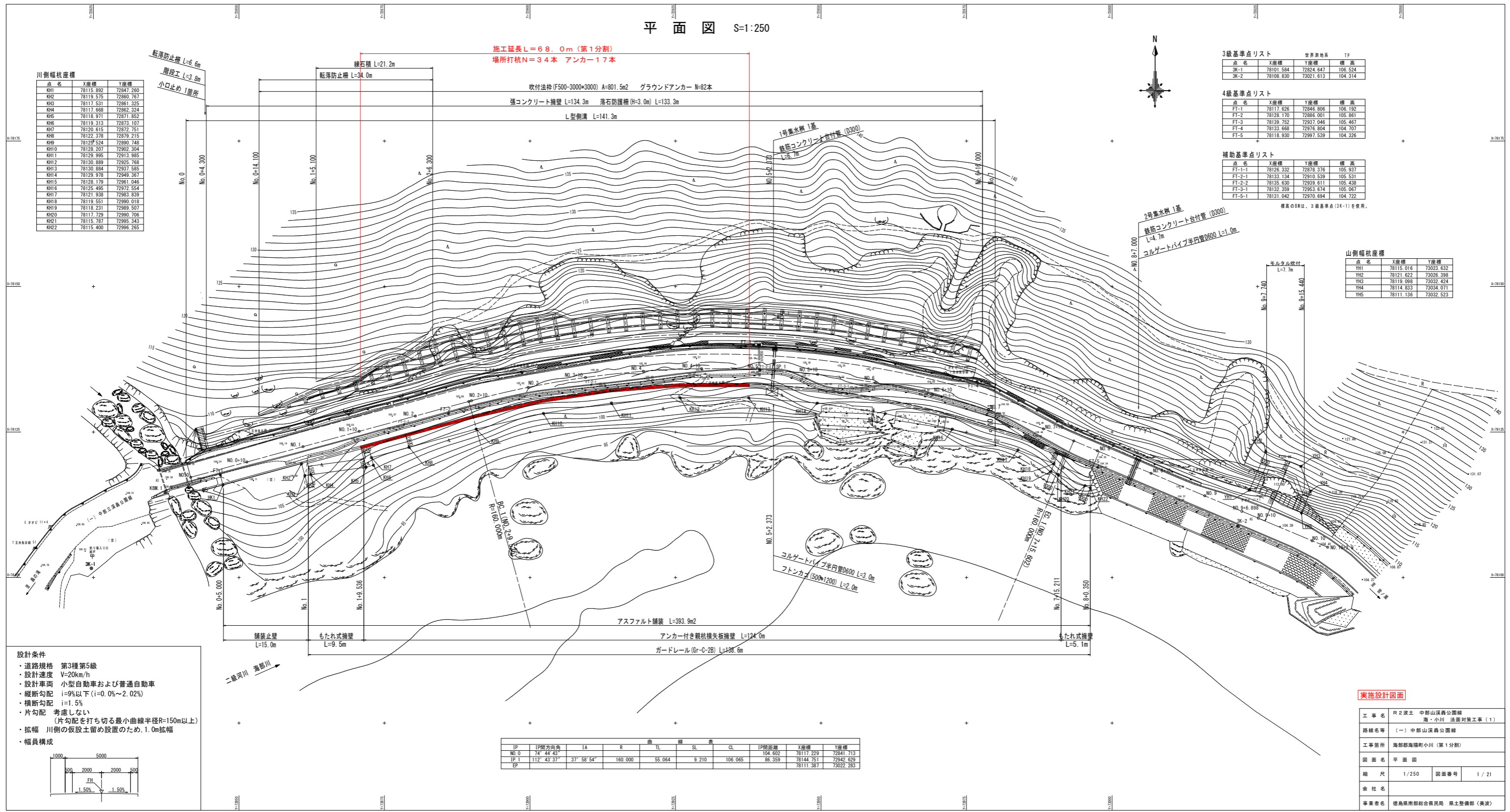
補助基準点リスト

| 点名     | X座標       | Y座標       | 標高      |
|--------|-----------|-----------|---------|
| FT-1-1 | 78126.332 | 72878.376 | 105.937 |
| FT-2-1 | 78133.134 | 72910.539 | 105.531 |
| FT-2-2 | 78135.630 | 72939.611 | 105.438 |
| FT-3-1 | 78132.359 | 72953.674 | 105.067 |
| FT-5-1 | 78131.042 | 72970.694 | 104.722 |

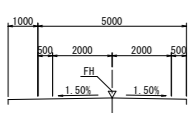
標高の単位は、3級基準点(3K-1)を使用。

山側幅尺産標

| 点名  | X座標       | Y座標       |
|-----|-----------|-----------|
| YH1 | 78115.016 | 73023.632 |
| YH2 | 78121.622 | 73026.398 |
| YH3 | 78119.098 | 73032.424 |
| YH4 | 78114.833 | 73034.071 |
| YH5 | 78111.136 | 73032.523 |



- 設計条件
- 道路規格 第3種第5級
  - 設計速度 V=20km/h
  - 設計車両 小型自動車および普通自動車
  - 縦断勾配 i=9%以下 (i=0.0%~2.02%)
  - 横断勾配 i=1.5%
  - 片勾配 考慮しない (片勾配を打ち切る最小曲線半径R=150m以上)
  - 拡幅 川側の仮設土留め設置のため、1.0m拡幅
- 幅員構成

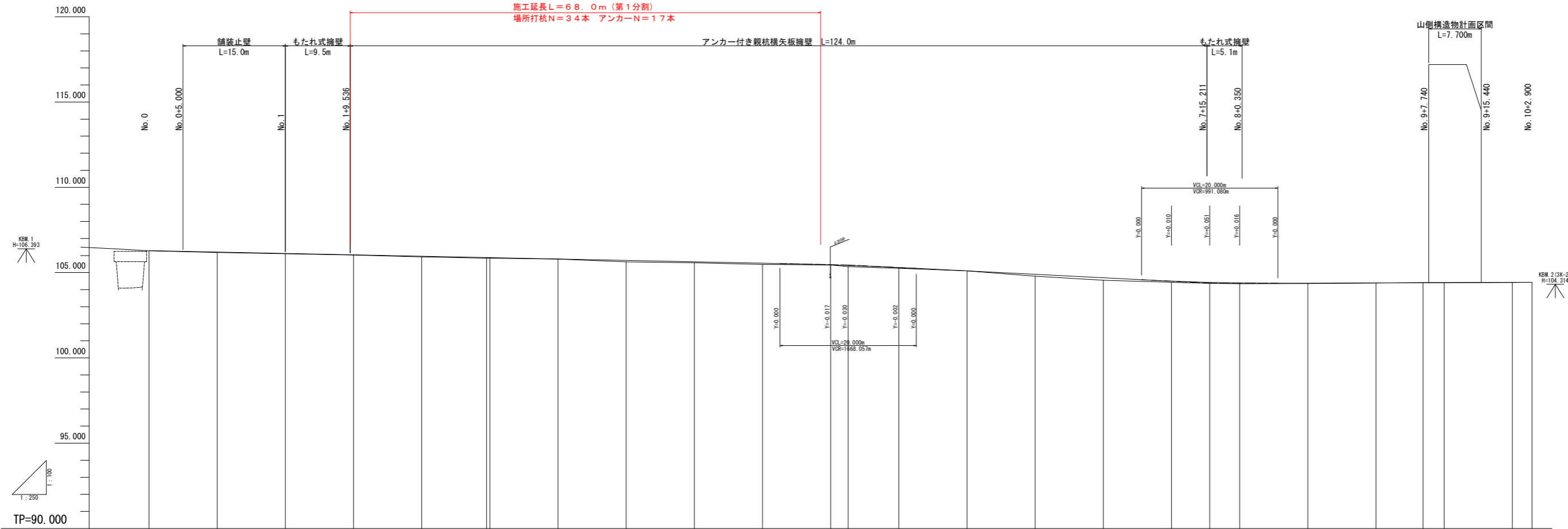


| IP    | IP間方向角       | IA          | R       | 曲 | TL     | 線 | SL    | 表 | GL      | IP間距離   | X座標       | Y座標       |
|-------|--------------|-------------|---------|---|--------|---|-------|---|---------|---------|-----------|-----------|
| No. 0 | 74° 44' 43"  |             |         |   |        |   |       |   |         | 104.602 | 78117.229 | 72841.713 |
| IP. 1 | 112° 43' 37" | 37° 58' 54" | 160.000 |   | 55.064 |   | 9.210 |   | 106.065 | 86.359  | 78144.751 | 72942.629 |
| EP    |              |             |         |   |        |   |       |   |         |         | 78111.387 | 73022.283 |

実施設計図面

|      |                               |      |        |
|------|-------------------------------|------|--------|
| 工事名  | R2 深土 中部山岳公園線 海・小川 法面対策工事 (1) |      |        |
| 路線名等 | (一) 中部山岳公園線                   |      |        |
| 工事箇所 | 海部郡海陽町小川 (第1分割)               |      |        |
| 図面名  | 平面図                           | 図面番号 | 1 / 21 |
| 縮尺   | 1/250                         | 図面番号 | 1 / 21 |
| 会社名  |                               |      |        |
| 事業者名 | 徳島県南陽総合振興局 県土整備部 (美濃)         |      |        |

縦断図 VS=1:100 HS=1:250



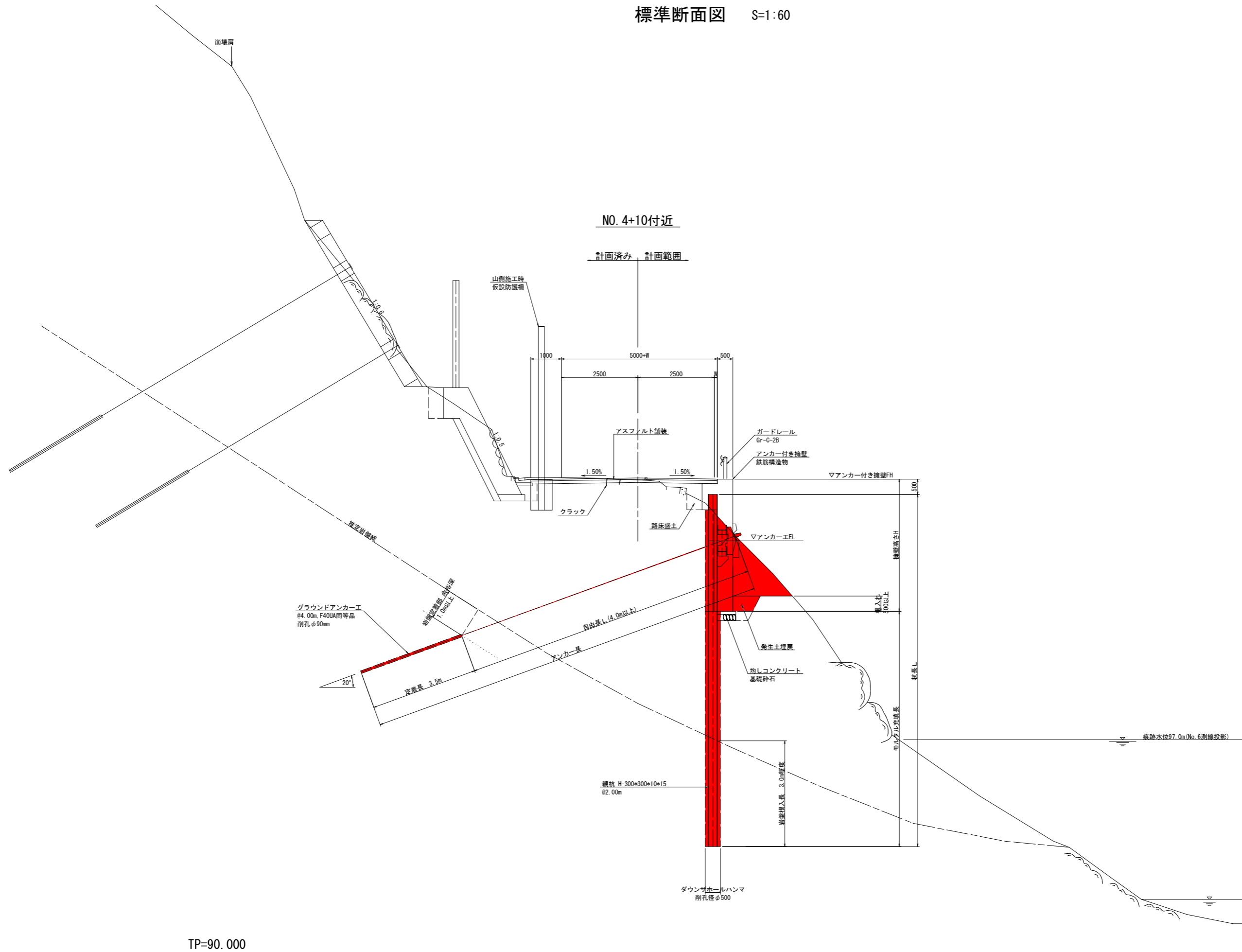
| 勾配及び延長  | 盛土高            | 切土高 | 計画高                | 地盤高                | 追加距離             | 点間距離           | 測点                | 曲線 |
|---------|----------------|-----|--------------------|--------------------|------------------|----------------|-------------------|----|
| 106.290 | 0.015          |     | 106.290            | 106.275            | 0.000            | 0.000          | No. 0             |    |
|         | 0.026          |     | 106.208            | 106.182            | 10.000           | 10.000         | No. 0+10          |    |
|         | 0.024          |     | 106.126            | 106.102            | 20.000           | 10.000         | No. 1             |    |
|         | 0.017          |     | 106.044            | 106.027            | 30.000           | 10.000         | No. 1+10          |    |
|         | 0.040          |     | 105.962            | 105.922            | 40.000           | 10.000         | No. 2             |    |
|         | 0.038<br>0.033 |     | 105.884<br>105.861 | 105.846<br>105.841 | 49.538<br>30.000 | 8.538<br>0.465 | SP. 1<br>No. 2+10 |    |
|         | 0.006          |     | 105.799            | 105.793            | 60.000           | 10.000         | No. 3             |    |
|         | 0.087          |     | 105.717            | 105.631            | 70.000           | 10.000         | No. 3+10          |    |
|         | 0.055          |     | 105.635            | 105.590            | 80.000           | 10.000         | No. 4             |    |
|         | 0.069          |     | 105.553            | 105.484            | 90.000           | 10.000         | No. 4+10          |    |
|         | 0.012          |     | 105.455            | 105.443            | 100.000          | 10.000         | No. 5             |    |
|         | 0.006          |     | 105.400            | 105.354            | 102.571          | 2.571          | SP. 1             |    |
|         | 0.040          |     | 105.298            | 105.258            | 110.000          | 7.429          | No. 5+10          |    |
|         | 0.004          |     | 105.098            | 105.102            | 120.000          | 10.000         | No. 6             |    |
|         | 0.106          |     | 104.897            | 104.791            | 130.000          | 10.000         | No. 6+10          |    |
|         | 0.138          |     | 104.695            | 104.557            | 140.000          | 10.000         | No. 7             |    |
|         | 0.065          |     | 104.500            | 104.438            | 150.000          | 10.000         | No. 7+10          |    |
|         | 0.044          |     | 104.431            | 104.397            | 155.003          | 5.003          | EC. 1             |    |
|         | 0.051          |     | 104.396            | 104.345            | 160.000          | 4.397          | No. 8             |    |
|         | 0.025          |     | 104.300            | 104.355            | 170.000          | 10.000         | No. 8+10          |    |
|         |                |     | 104.300            | 104.394            | 180.000          | 10.000         | No. 9             |    |
|         |                |     | 104.418            | 104.418            | 186.888          | 6.888          | No. 9+6.888       |    |
|         |                |     | 104.408            | 104.408            | 190.000          | 3.102          | No. 9+10          |    |
|         |                |     | 104.423            | 104.423            | 200.000          | 10.000         | No. 10            |    |
|         |                |     | 104.435            | 104.435            | 202.900          | 2.900          | No. 10+2.900      |    |

TP. 1  
IA=37-58-54  
R=160.000 CL=106.065  
L=55.064 SL= 9.210

実施設計図面

|      |                        |
|------|------------------------|
| 工事名  | R2 深土 中部山浜露公園線         |
| 路線名等 | (一) 中部山浜露公園線           |
| 工事箇所 | 海部郡海陽町小川 (第1分割)        |
| 図面名  | 縦断図                    |
| 縮尺   | 図示 図面番号 2 / 21         |
| 会社名  |                        |
| 事業者名 | 徳島県南西部総合振興局 県土整備部 (美波) |

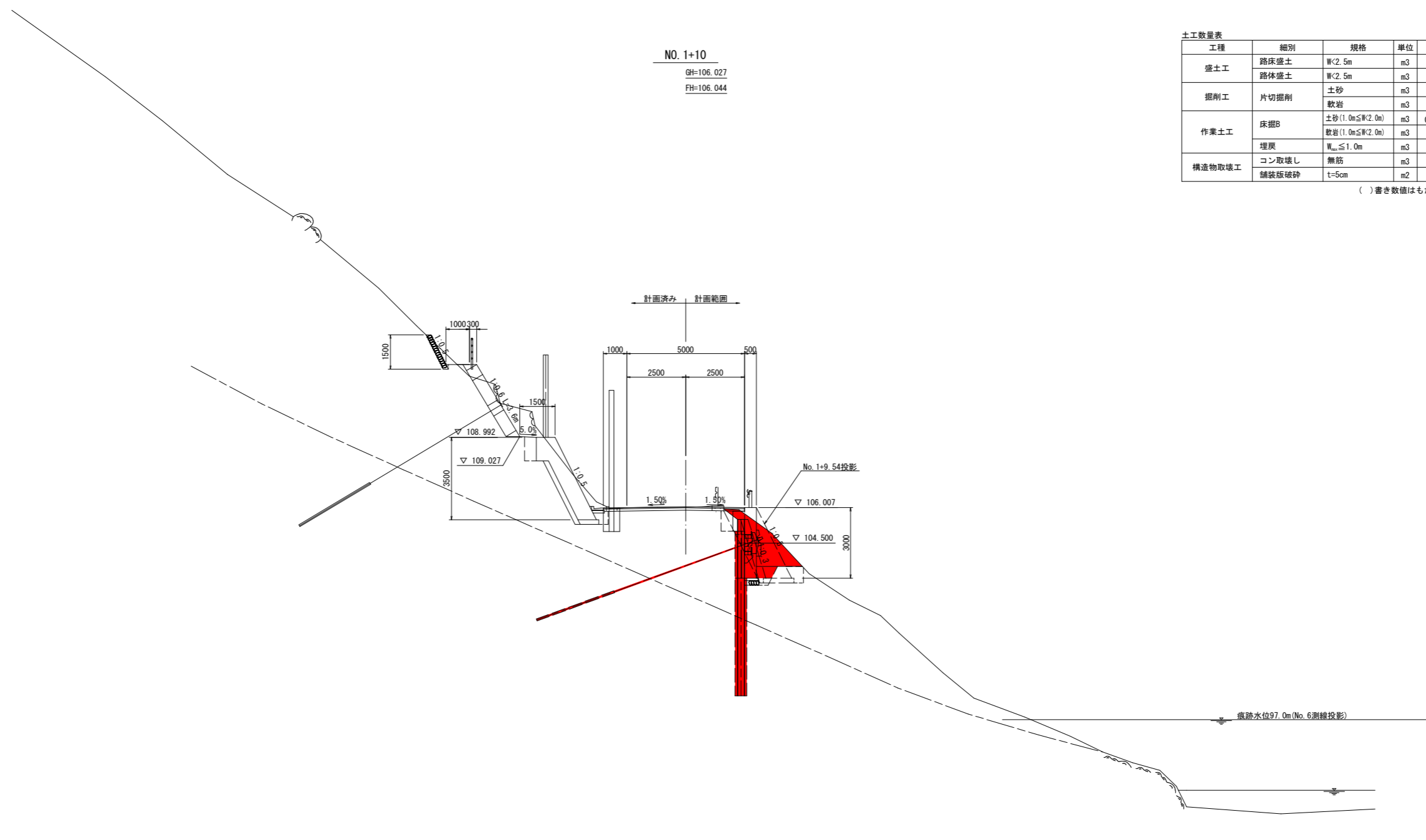
標準断面図 S=1:60



実施設計図面

|      |                       |      |        |
|------|-----------------------|------|--------|
| 工事名  | R2波土 中部山溪公園線          |      |        |
| 路線名等 | (一) 中部山溪公園線           |      |        |
| 工事箇所 | 海部郡海陽町小川 (第1分割)       |      |        |
| 図面名  | 標準断面図                 |      |        |
| 縮尺   | 1/60                  | 図面番号 | 3 / 21 |
| 会社名  |                       |      |        |
| 事業者名 | 徳島県南部総合県民局 県土整備部 (美波) |      |        |

横断図(3/19) S=1:100



NO. 1+10  
GH=106.027  
FH=106.044

土工数量表

| 工程     | 細別    | 規格                     | 単位 | 右側数量          |
|--------|-------|------------------------|----|---------------|
| 盛土工    | 路床盛土  | W<2.5m                 | m3 | 0.5 (0.7)     |
|        | 路体盛土  | W<2.5m                 | m3 | (0.4)         |
| 掘削工    | 片切掘削  | 土砂                     | m3 | 4.2 (3.9)     |
|        |       | 軟岩                     | m3 |               |
| 作業土工   | 床掘B   | 土砂(1.0m≦W<2.0m)        | m3 | 0.6 0.4 (1.4) |
|        |       | 軟岩(1.0m≦W<2.0m)        | m3 |               |
|        | 埋戻    | W <sub>max</sub> ≦1.0m | m3 | 0.5 (0.4)     |
| 構造物取壊工 | コン取壊し | 無筋                     | m3 | 0.3 (0.3)     |
|        | 舗装版破砕 | t=5cm                  | m2 | 1.1           |

( )書き数値はもたれ式擁壁側を示す

実施設計図面

|          |                                |      |      |
|----------|--------------------------------|------|------|
| NO. 1+10 |                                |      |      |
| 工事名      | R2波土 中部山溪公園線<br>海・小川 法面対策工事(1) |      |      |
| 路線名等     | (一) 中部山溪公園線                    |      |      |
| 工事箇所     | 海部郡海陽町小川(第1分割)                 |      |      |
| 図面名      | 横断図(3/19)                      |      |      |
| 縮尺       | 1/100                          | 図面番号 | 4/21 |
| 会社名      |                                |      |      |
| 事業者名     | 徳島県南部総合県民局 県土整備部(美波)           |      |      |

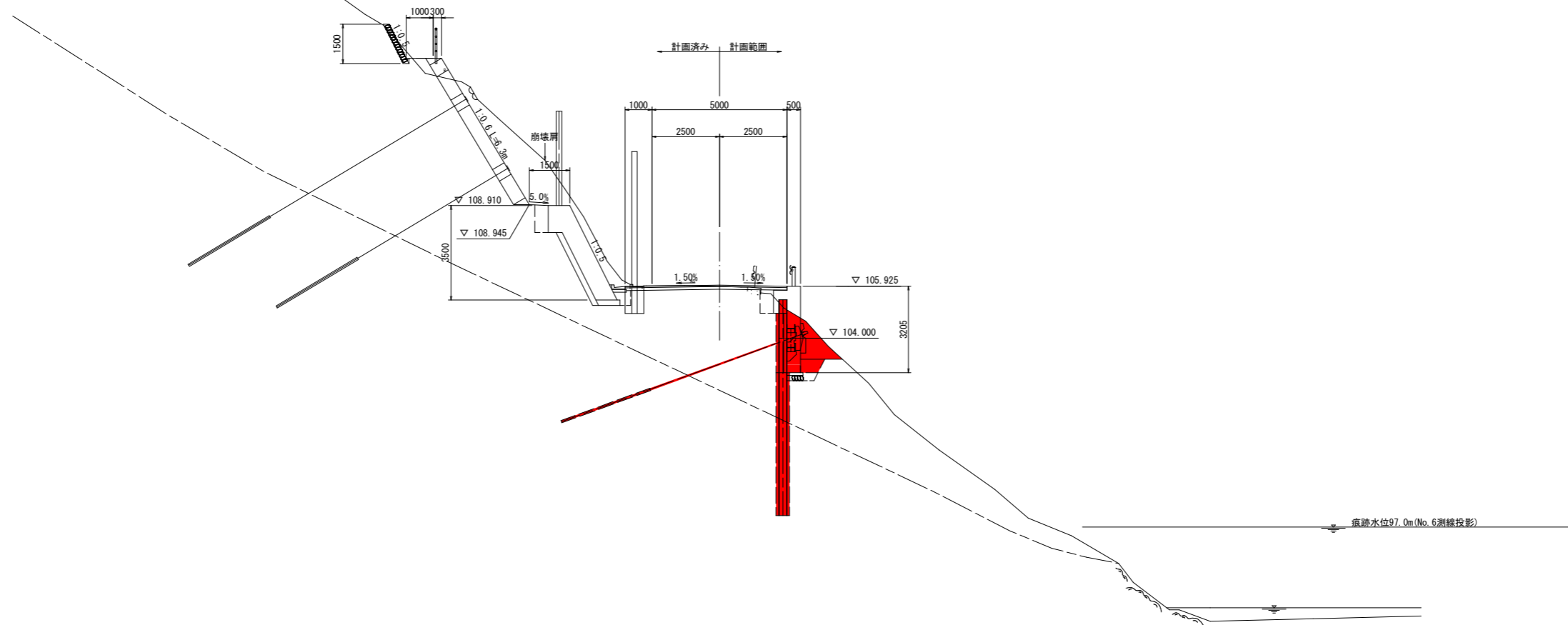
横断図(4/19) S=1:100

NO. 2

GH=105.922  
FH=105.962

土工数量表

| 工程     | 細別    | 規格                     | 単位 | 右側数量    |
|--------|-------|------------------------|----|---------|
| 盛土工    | 路床盛土  | W<2.5m                 | m3 | 0.6     |
|        | 路体盛土  | W<2.5m                 | m3 |         |
| 掘削工    | 片切掘削  | 土砂                     | m3 | 2.8     |
|        |       | 軟岩                     | m3 |         |
| 作業土工   | 床掘B   | 土砂(1.0m≦W<2.0m)        | m3 | 0.6 0.4 |
|        |       | 軟岩(1.0m≦W<2.0m)        | m3 |         |
|        | 埋戻    | W <sub>max</sub> ≦1.0m | m3 | 0.5     |
| 構造物取壊工 | コン取壊し | 無筋                     | m3 | 0.3     |
|        | 舗装版破砕 | t=5cm                  | m2 | 1.1     |



TP=90.000

10.000

実施設計図面

NO. 2

|      |                                |      |      |
|------|--------------------------------|------|------|
| 工事名  | R2波土 中部山溪公園線<br>海・小川 法面対策工事(1) |      |      |
| 路線名等 | (一) 中部山溪公園線                    |      |      |
| 工事箇所 | 海部郡海陽町小川(第1分割)                 |      |      |
| 図面名  | 横断図(4/19)                      |      |      |
| 縮尺   | 1/100                          | 図面番号 | 5/21 |
| 会社名  |                                |      |      |
| 事業者名 | 徳島県南部総合県民局 県土整備部(美波)           |      |      |

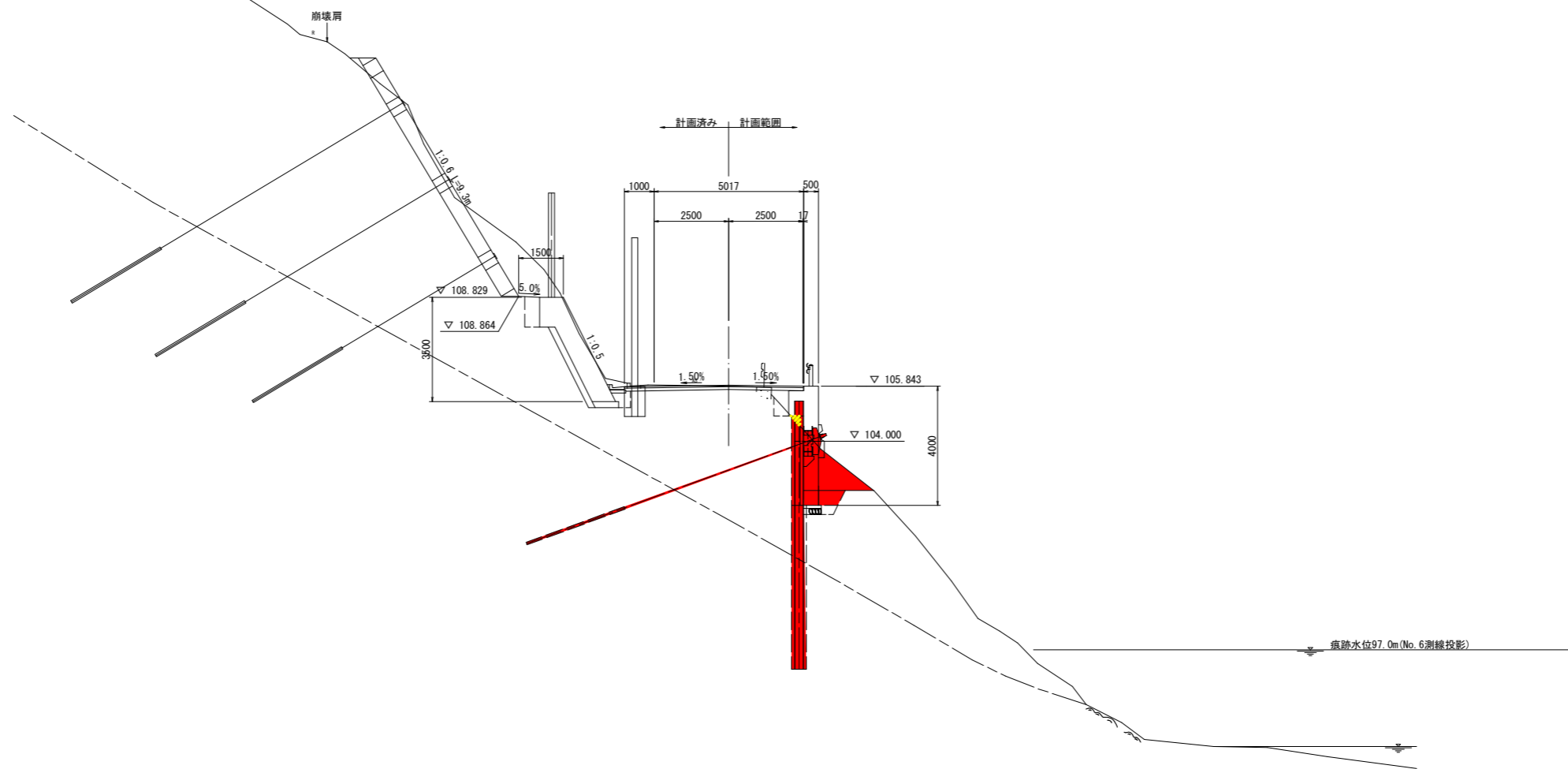
横断図(5/19) S=1:100

NO. 2+10

GH=105.843  
FH=105.881

土工数量表

| 工程     | 細別    | 規格                     | 単位 | 右側数量 |
|--------|-------|------------------------|----|------|
| 盛土工    | 路床盛土  | W<2.5m                 | m3 | 0.6  |
|        | 路体盛土  | W<2.5m                 | m3 |      |
| 掘削工    | 片切掘削  | 土砂                     | m3 | 2.7  |
|        |       | 軟岩                     | m3 |      |
| 作業土工   | 床掘B   | 土砂(1.0m≦W<2.0m)        | m3 | 0.6  |
|        |       | 軟岩(1.0m≦W<2.0m)        | m3 | 0.4  |
|        | 埋戻    | W <sub>max</sub> ≦1.0m | m3 | 0.5  |
| 構造物取壊工 | コン取壊し | 無筋                     | m3 | 0.3  |
|        | 舗装版破砕 | t=5cm                  | m2 | 0.9  |



TP=90.000

10.000

実施設計図面

| NO. 2+10 |                                 |      |      |
|----------|---------------------------------|------|------|
| 工事名      | R2波土 中部山溪森公園線<br>海・小川 法面対策工事(1) |      |      |
| 路線名等     | (一) 中部山溪森公園線                    |      |      |
| 工事箇所     | 海部郡海陽町小川(第1分割)                  |      |      |
| 図面名      | 横断図(5/19)                       |      |      |
| 縮尺       | 1/100                           | 図面番号 | 6/21 |
| 会社名      |                                 |      |      |
| 事業者名     | 徳島県南部総合県民局 県土整備部(美波)            |      |      |

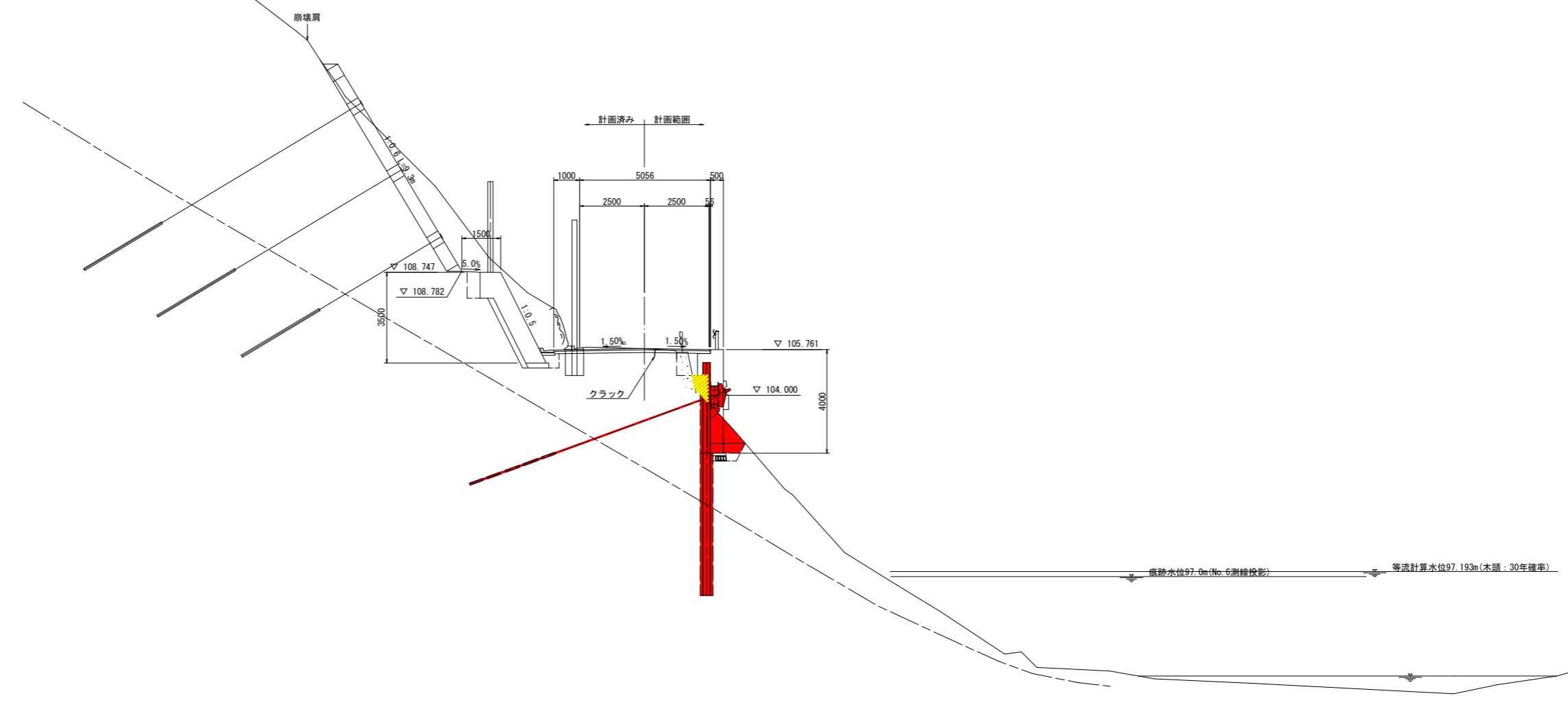
# 横断図(6/19) S=1:100

NO. 3

GH=105.793  
FH=105.799

土工数量表

| 工程     | 細別    | 規格                     | 単位 | 右側数量    |
|--------|-------|------------------------|----|---------|
| 盛土工    | 路床盛土  | W<2.5m                 | m3 | 0.7     |
|        | 路体盛土  | W<2.5m                 | m3 |         |
| 掘削工    | 片切掘削  | 土砂                     | m3 | 1.3     |
|        |       | 軟岩                     | m3 |         |
| 作業土工   | 床掘B   | 土砂(1.0m≦W<2.0m)        | m3 | 0.5 0.3 |
|        |       | 軟岩(1.0m≦W<2.0m)        | m3 |         |
|        | 埋戻    | W <sub>max</sub> ≦1.0m | m3 | 0.4     |
| 構造物取壊工 | コン取壊し | 無筋                     | m3 | 0.5     |
|        | 舗装版破砕 | t=5cm                  | m2 | 1.3     |



TP=90.000

10.000

実施設計図面

NO. 3

|      |                                 |      |      |
|------|---------------------------------|------|------|
| 工事名  | R2波土 中部山溪森公園線<br>海・小川 法面対策工事(1) |      |      |
| 路線名等 | (一) 中部山溪森公園線                    |      |      |
| 工事箇所 | 海部郡海陽町小川(第1分割)                  |      |      |
| 図面名  | 横断図(6/19)                       |      |      |
| 縮尺   | 1/100                           | 図面番号 | 7/21 |
| 会社名  |                                 |      |      |
| 事業者名 | 徳島県南部総合県民局 県土整備部(美波)            |      |      |

横断図(7/19) S=1:100

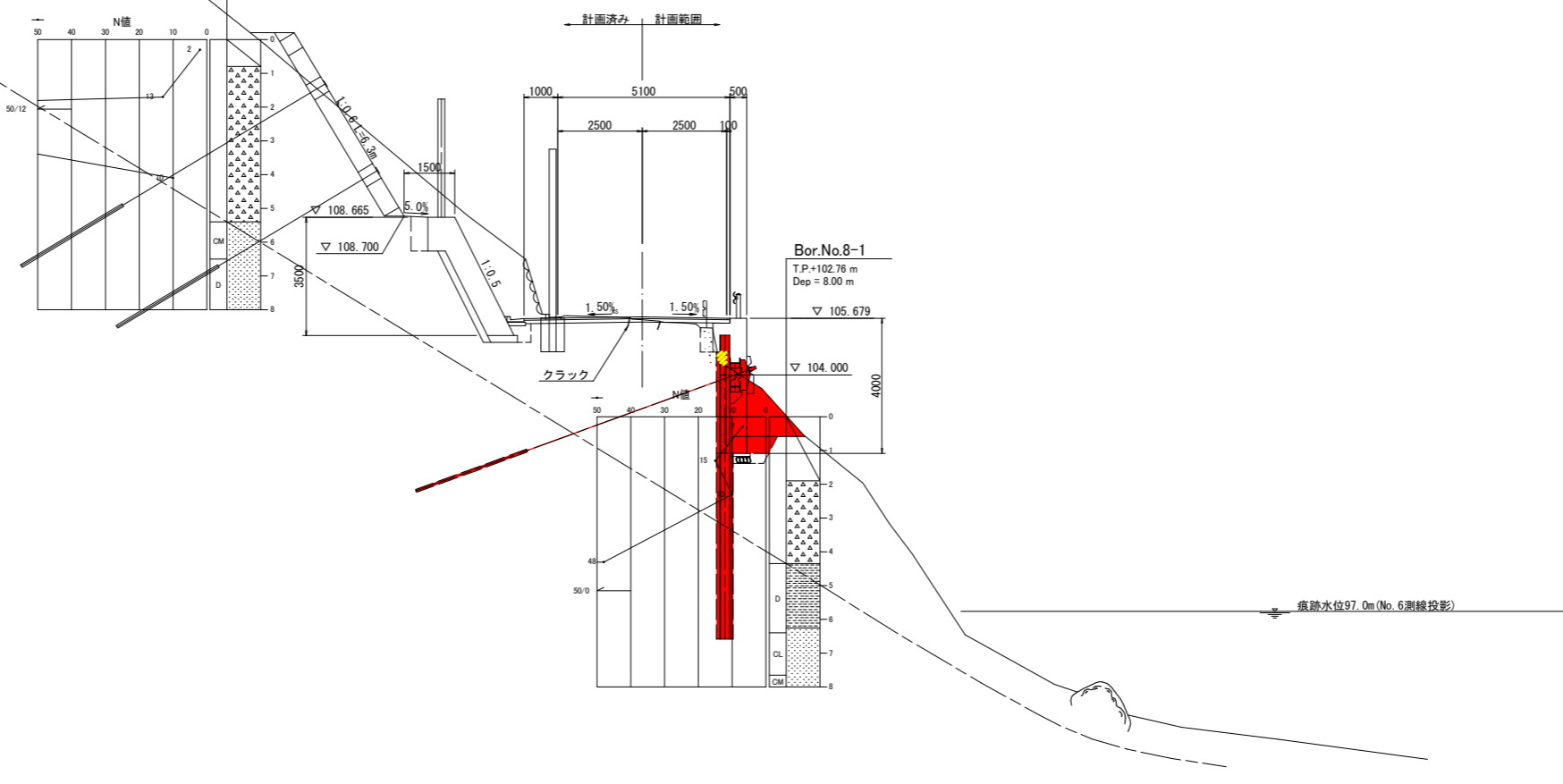
崩壊層

NO. 3+10

GH=105.630  
FH=105.717

Bor.No.8-2  
T.P.+113.93 m  
Dep = 8.00 m

Bor.No.8-1  
T.P.+102.76 m  
Dep = 8.00 m



土工数量表

| 工程     | 細別    | 規格                     | 単位 | 右側数量    |
|--------|-------|------------------------|----|---------|
| 盛土工    | 路床盛土  | W<2.5m                 | m3 | 0.4     |
|        | 路体盛土  | W<2.5m                 | m3 |         |
| 掘削工    | 片切掘削  | 土砂                     | m3 | 2.8     |
|        |       | 軟岩                     | m3 |         |
| 作業土工   | 床掘B   | 土砂(1.0m≦W<2.0m)        | m3 | 0.6 0.4 |
|        |       | 軟岩(1.0m≦W<2.0m)        | m3 |         |
|        | 埋戻    | W <sub>max</sub> ≦1.0m | m3 | 0.5     |
| 構造物取壊工 | コン取壊し | 無筋                     | m3 | 0.3     |
|        | 舗装版破砕 | t=5cm                  | m2 | 1.7     |

実施設計図面

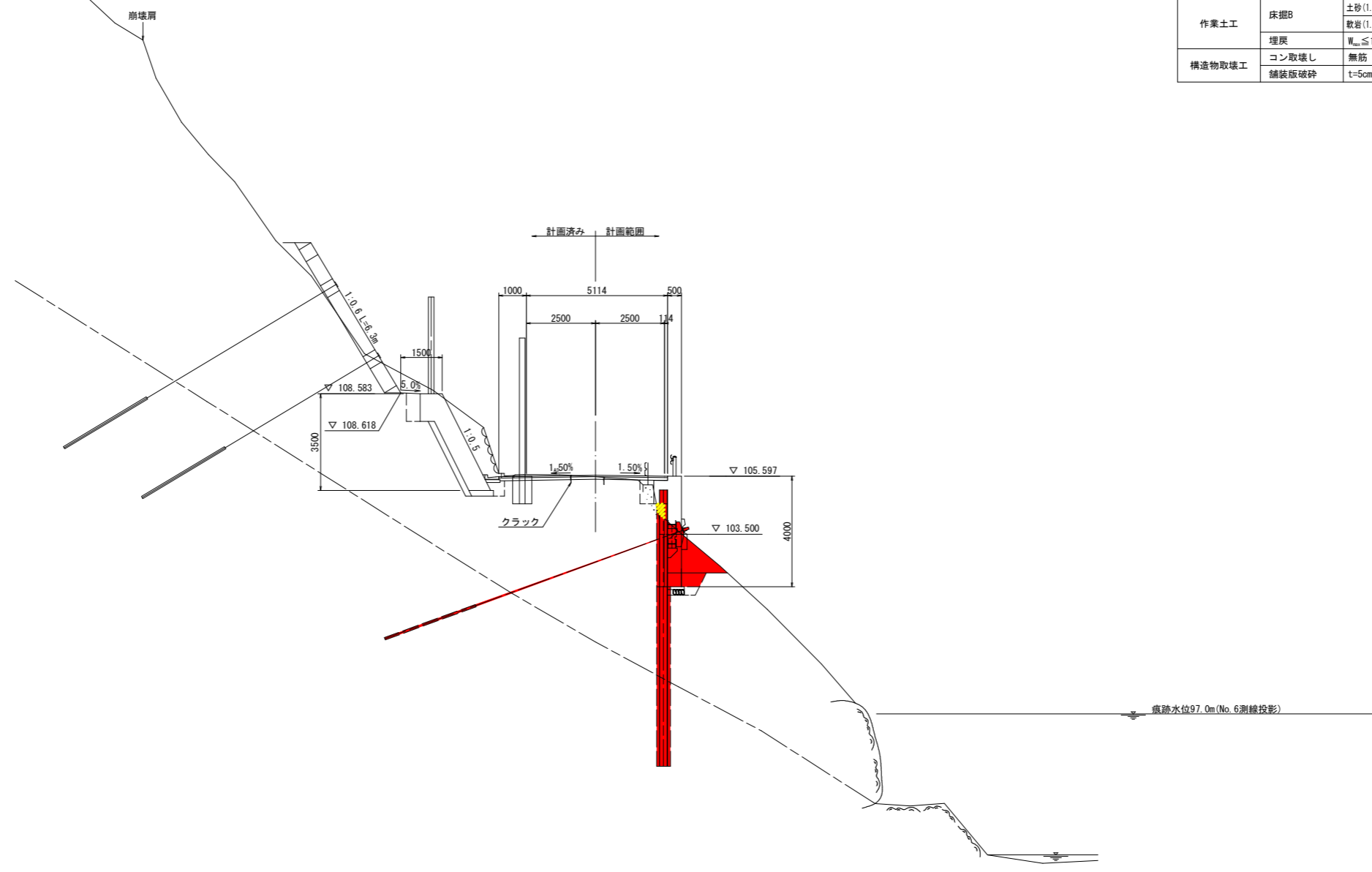
| NO. 3+10 |                                |      |        |
|----------|--------------------------------|------|--------|
| 工事名      | R2波土 中部山溪公園線<br>海・小川 法面対策工事(1) |      |        |
| 路線名等     | (一) 中部山溪公園線                    |      |        |
| 工事箇所     | 海部郡海陽町小川(第1分割)                 |      |        |
| 図面名      | 横断図(7/19)                      |      |        |
| 縮尺       | 1/100                          | 図面番号 | 8 / 21 |
| 会社名      |                                |      |        |
| 事業者名     | 徳島県南部総合県民局 県土整備部(美波)           |      |        |



# 横断図(8/19) S=1:100

NO. 4

GH=105.580  
FH=105.635



TP=90.000

10.000

土工数量表

| 工程     | 細別    | 規格              | 単位 | 右側数量    |
|--------|-------|-----------------|----|---------|
| 盛土工    | 路床盛土  | W<2.5m          | m3 | 0.5     |
|        | 路体盛土  | W<2.5m          | m3 |         |
| 掘削工    | 片切掘削  | 土砂              | m3 | 2.3     |
|        |       | 軟岩              | m3 |         |
| 作業土工   | 床掘B   | 土砂(1.0m≦W<2.0m) | m3 | 0.6 0.4 |
|        |       | 軟岩(1.0m≦W<2.0m) | m3 |         |
|        | 埋戻    | W≦1.0m          | m3 | 0.5     |
| 構造物取壊工 | コン取壊し | 無筋              | m3 | 0.3     |
|        | 舗装版破砕 | t=5cm           | m2 | 1.7     |

実施設計図面

NO. 4

|      |                                 |      |        |
|------|---------------------------------|------|--------|
| 工事名  | R2波土 中部山溪森公園線<br>海・小川 法面対策工事(1) |      |        |
| 路線名等 | (一) 中部山溪森公園線                    |      |        |
| 工事箇所 | 海部郡海陽町小川(第1分割)                  |      |        |
| 図面名  | 横断図(8/19)                       |      |        |
| 縮尺   | 1/100                           | 図面番号 | 9 / 21 |
| 会社名  |                                 |      |        |
| 事業者名 | 徳島県南部総合県民局 県土整備部(美波)            |      |        |

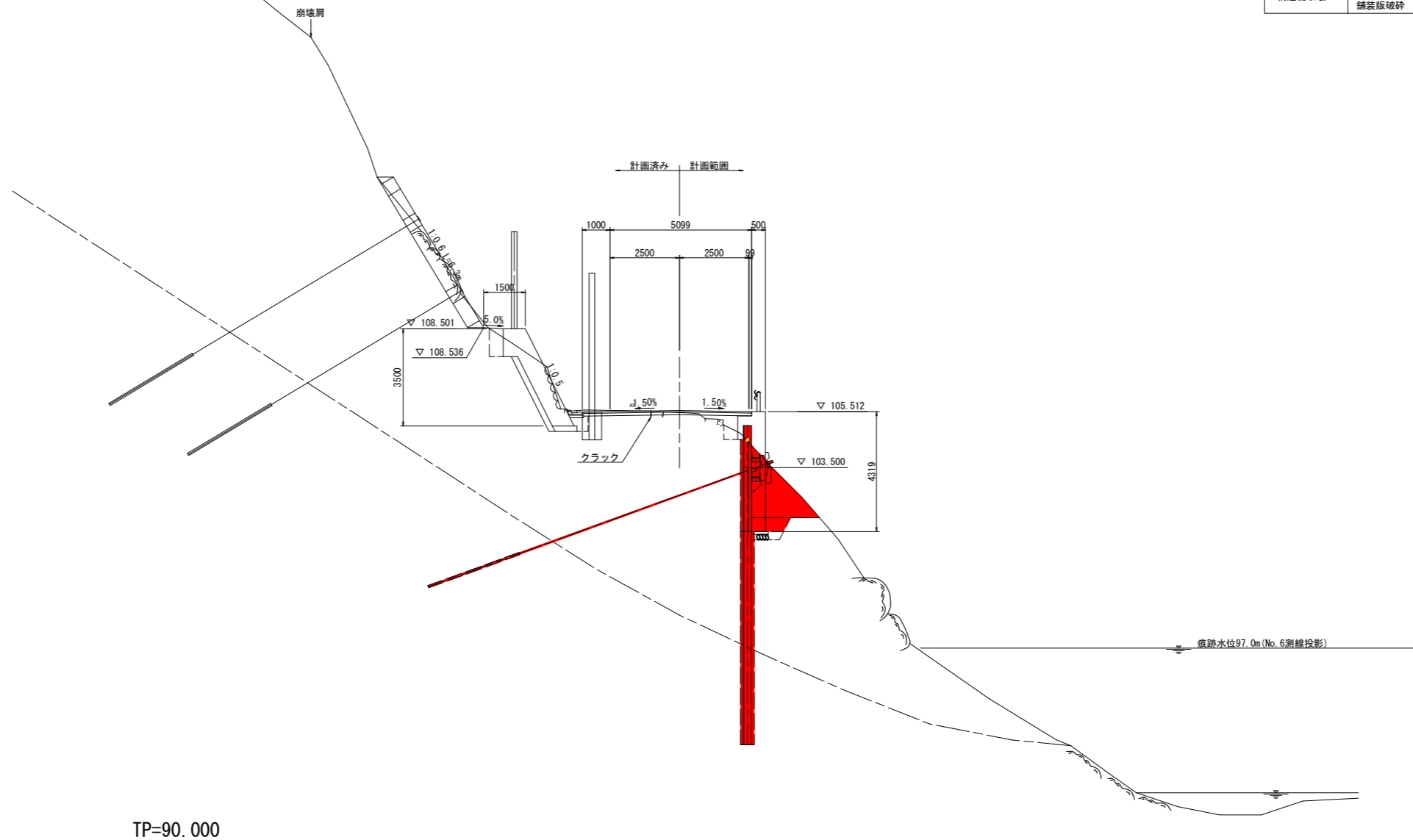
横断図(9/19) S=1:100

NO. 4+10

GH=105.484  
FH=105.553

土工数量表

| 工程     | 細別    | 規格                     | 単位 | 右側数量 |
|--------|-------|------------------------|----|------|
| 盛土工    | 路床盛土  | W<2.5m                 | m3 | 0.7  |
|        | 路体盛土  | W<2.5m                 | m3 |      |
| 掘削工    | 片切掘削  | 土砂                     | m3 | 3.8  |
|        |       | 軟岩                     | m3 |      |
| 作業土工   | 床掘B   | 土砂(1.0m≦W<2.0m)        | m3 | 0.6  |
|        |       | 軟岩(1.0m≦W<2.0m)        | m3 | 0.4  |
|        | 埋戻    | W <sub>max</sub> ≦1.0m | m3 | 0.5  |
| 構造物取壊工 | コン取壊し | 無筋                     | m3 | 0.1  |
|        | 舗装版破砕 | t=5cm                  | m2 | 1.4  |



TP=90.000

10,000

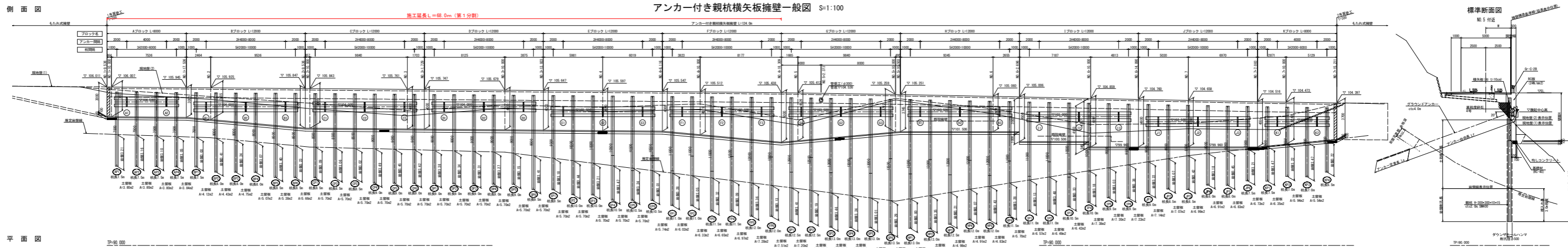
実施設計図面

| NO. 4+10 |                                 |      |         |
|----------|---------------------------------|------|---------|
| 工事名      | R2波土 中部山溪森公園線<br>海・小川 法面対策工事(1) |      |         |
| 路線名等     | (一) 中部山溪森公園線                    |      |         |
| 工事箇所     | 海部郡海陽町小川(第1分割)                  |      |         |
| 図面名      | 横断図(9/19)                       |      |         |
| 縮尺       | 1/100                           | 図面番号 | 10 / 21 |
| 会社名      |                                 |      |         |
| 事業者名     | 徳島県南部総合県民局 県土整備部(美波)            |      |         |

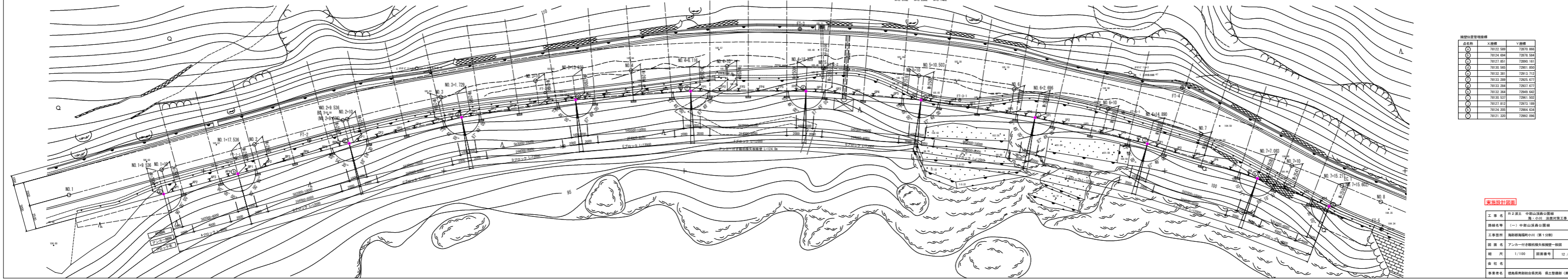


アンカー付き親杭横矢板擁壁一般図 S=1:100

施工延長L=60.0m (第1分割)



平面図



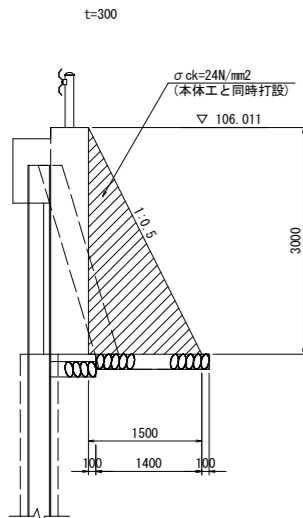
| 点名称 | X座標      | Y座標       |
|-----|----------|-----------|
| ○   | 7822.580 | 72670.990 |
| ○   | 7824.496 | 72678.947 |
| ○   | 7827.851 | 72690.181 |
| ○   | 7830.566 | 72691.690 |
| ○   | 7832.281 | 72691.712 |
| ○   | 7833.298 | 72691.677 |
| ○   | 7833.284 | 72691.677 |
| ○   | 7832.284 | 72689.647 |
| ○   | 7830.525 | 72687.952 |
| ○   | 7827.872 | 72672.189 |
| ○   | 7824.200 | 72664.674 |
| ○   | 7821.289 | 72652.094 |

【重要設計図書】

|      |                  |         |
|------|------------------|---------|
| 工事名  | 河川工事             | 中野山溪川改修 |
| 設計者  | (株) 中野山溪川改修      | 設計者     |
| 工事箇所 | 安曇野川(1) (第1分割)   | 工事箇所    |
| 図名   | アンカー付き親杭横矢板擁壁一般図 | 図名      |
| 縮尺   | 1/100            | 縮尺      |
| 図番   | 12/12            | 図番      |
| 製図者  | 佐藤 隆夫            | 製図者     |
| 承認者  | 佐藤 隆夫            | 承認者     |

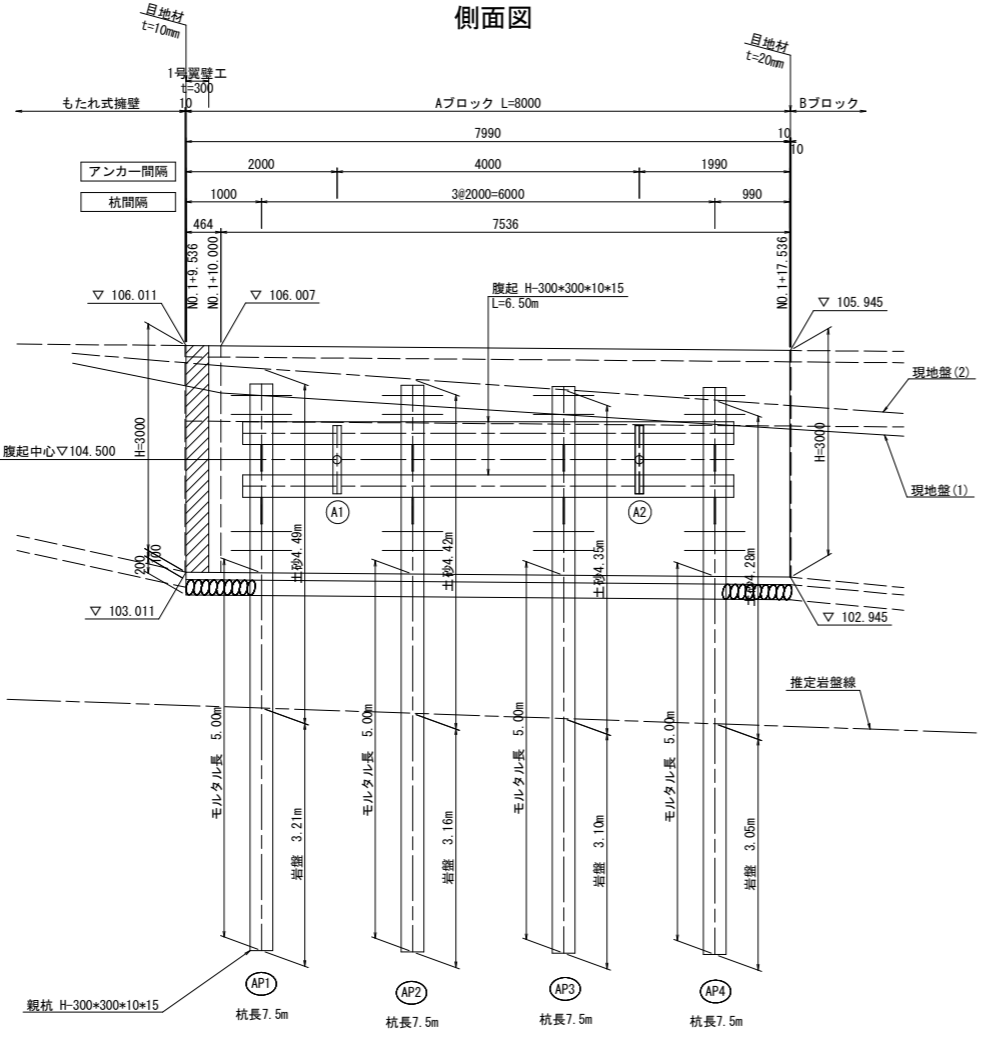
# アンカー付き親杭横矢板擁壁構造図(Aブロック)

## 1号翼壁工

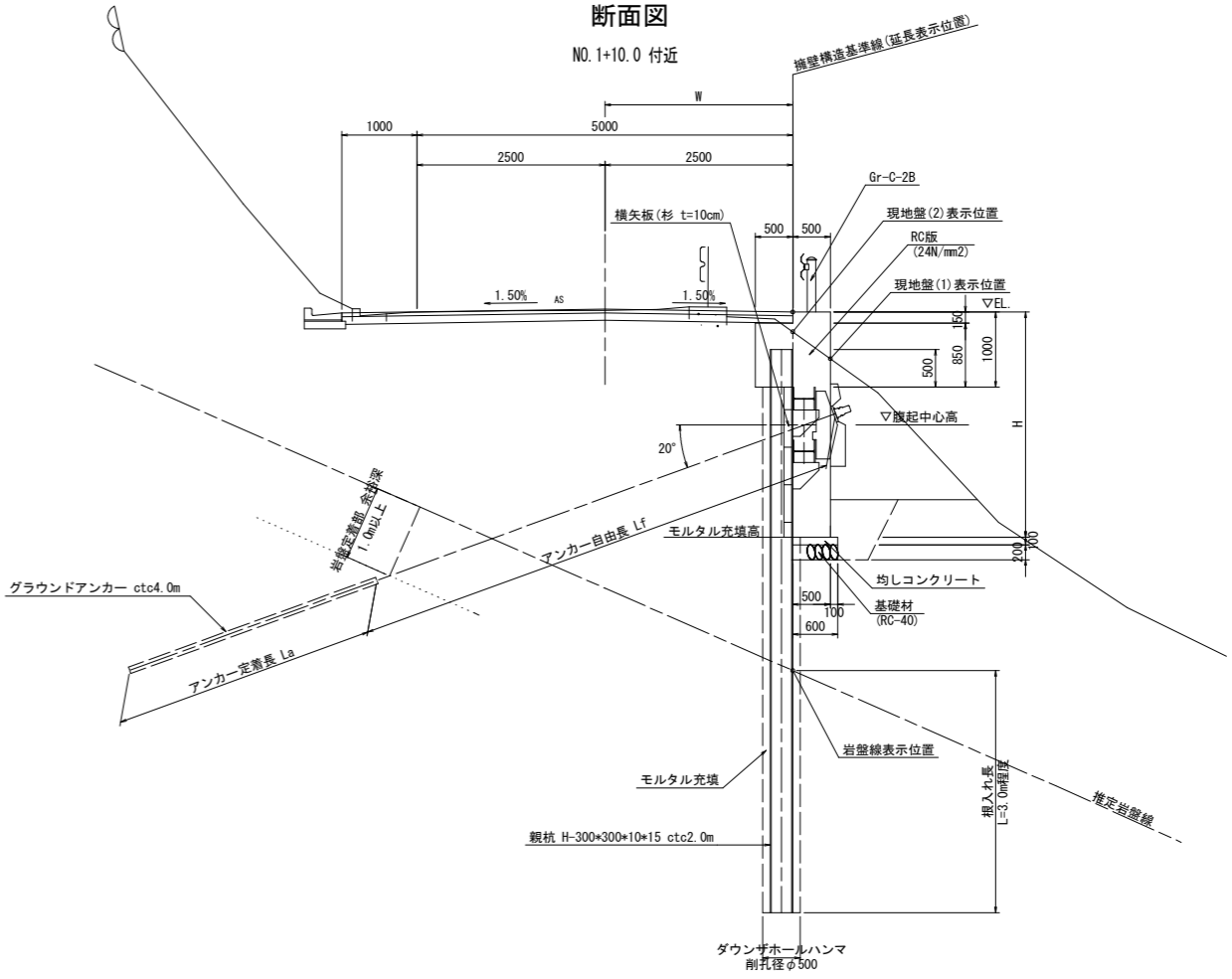


※もたれ式擁壁との境界には目地材(t=10)を設置する。

## 側面図

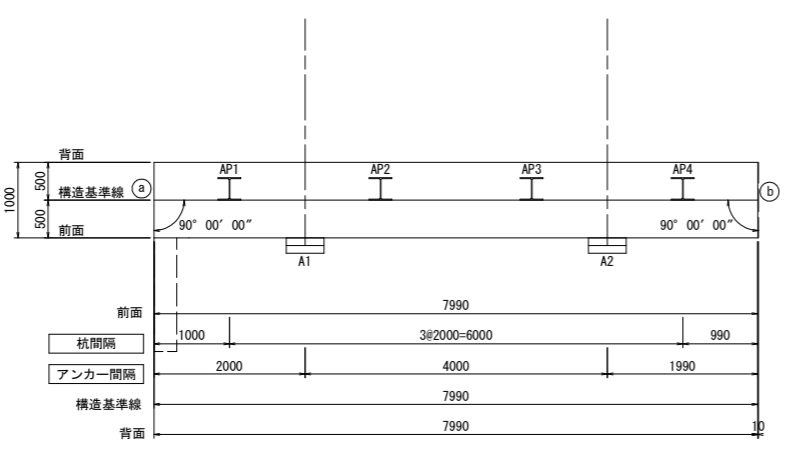


## 断面図



注記)  
 ・H鋼支柱及びブラケットは溶接構造用圧延鋼材SM400とし、その他の鋼材は全て一般構造用圧延鋼材SS400とする。  
 ・コンクリート擁壁には、水抜きパイプ(VP65)ならびに吸出防止材(キャップ式)を、3m<sup>2</sup>に1箇所の割合で設置すること。

## 平面図



H鋼(H-300\*300\*10\*15)諸元表 (m)

| 杭NO. | 杭芯座標      |           | 杭長    | 継手    |    | 杭天端EL   | 削孔長 |     | モルタル長 | 横矢板厚  |
|------|-----------|-----------|-------|-------|----|---------|-----|-----|-------|-------|
|      | X         | Y         |       | 上杭    | 下杭 |         | 土砂  | 岩盤  |       |       |
| AP1  | 78122.996 | 72871.791 | 7.500 | 7.500 | +  | 105.503 | 4.5 | 3.2 | 5.0   | 0.100 |
| AP2  | 78123.523 | 72873.721 | 7.500 | 7.500 | +  | 105.486 | 4.4 | 3.2 | 5.0   |       |
| AP3  | 78124.049 | 72875.650 | 7.500 | 7.500 | +  | 105.470 | 4.4 | 3.1 | 5.0   |       |
| AP4  | 78124.575 | 72877.580 | 7.500 | 7.500 | +  | 105.453 | 4.3 | 3.1 | 5.0   |       |

アンカー諸元表

| アンカーNO. | 緊張力(kN)       | 現起中心EL(m) | アンカー長(m) |      |       | 削孔長(m) |     |     | 傾斜角(°) |
|---------|---------------|-----------|----------|------|-------|--------|-----|-----|--------|
|         |               |           | 自由長      | 定着長  | アンカー長 | 土砂     | 岩盤  | 合計  |        |
| A1      | 231.2<br>(常時) | 104.500   | 6.50     | 3.50 | 10.00 | 4.2    | 5.2 | 9.4 | 20     |
| A2      |               |           | 6.50     |      |       | 4.0    | 5.4 | 9.4 |        |

擁壁構造図基準位置 管理座標

| 点名称 | X座標       | Y座標       |
|-----|-----------|-----------|
| (a) | 78122.589 | 72870.866 |
| (b) | 78124.694 | 72878.584 |

※伸縮目地(t=20)中心位置を示す

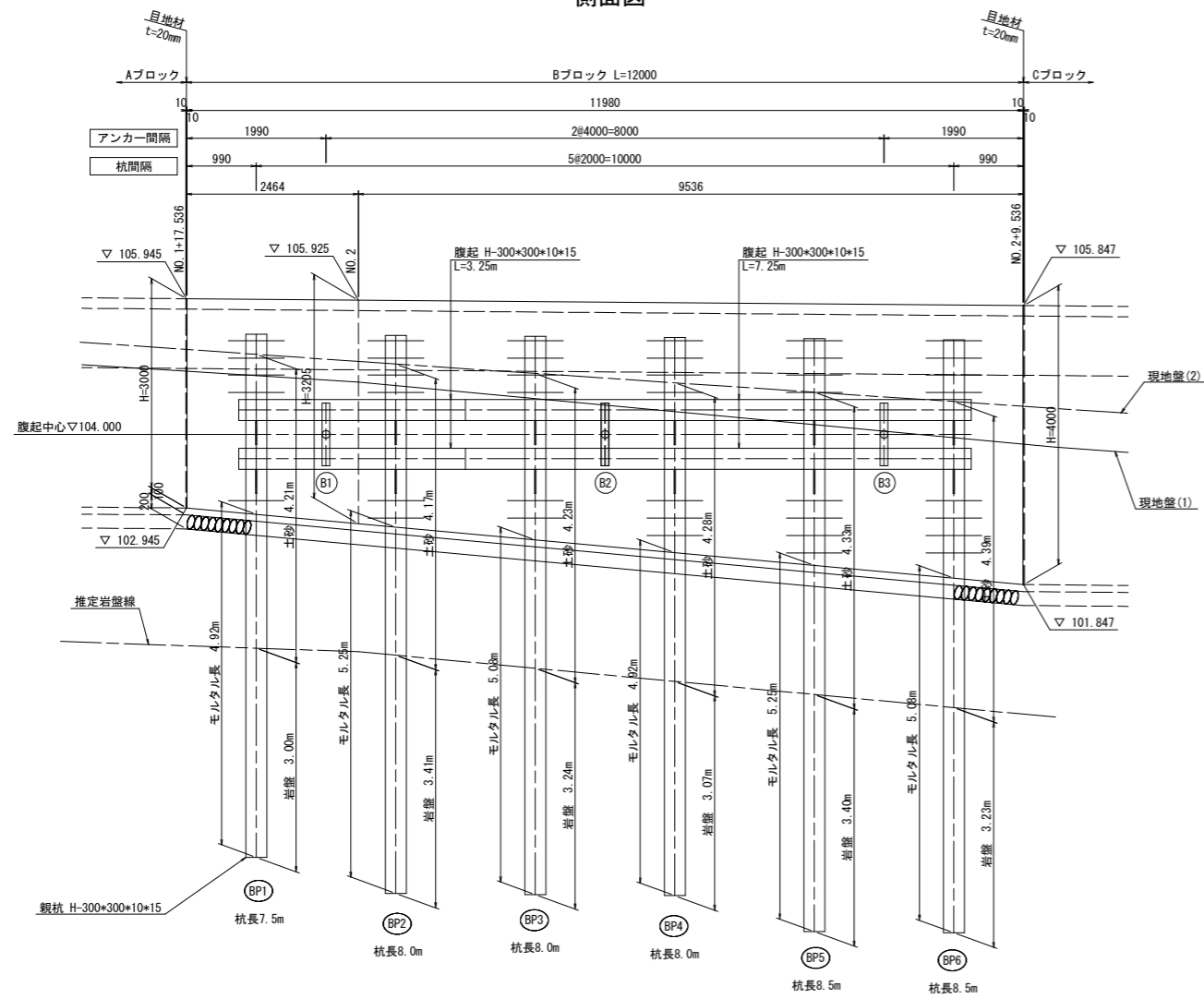
※観杭の最大輸送長は、車両制限令上限の12.0mとする。  
 ※現地における土砂層は、地質調査柱状図よりシルト混じり砂礫である。  
 ※現地における岩盤層は、地質調査柱状図よりD級~C L級岩盤である。

## 実施設計図面

|      |                             |      |         |
|------|-----------------------------|------|---------|
| 工事名  | R2波土 中部山溪公園線 海・小川 法面対策工事(1) |      |         |
| 路線名等 | (一) 中部山溪公園線                 |      |         |
| 工事箇所 | 海部郡海陽町小川(第1分割)              |      |         |
| 図面名  | アンカー付き親杭横矢板擁壁構造図(Aブロック)     |      |         |
| 縮尺   | 1/50                        | 図面番号 | 13 / 21 |
| 会社名  |                             |      |         |
| 事業者名 | 徳島県南部総合県民局 県土整備部(美波)        |      |         |

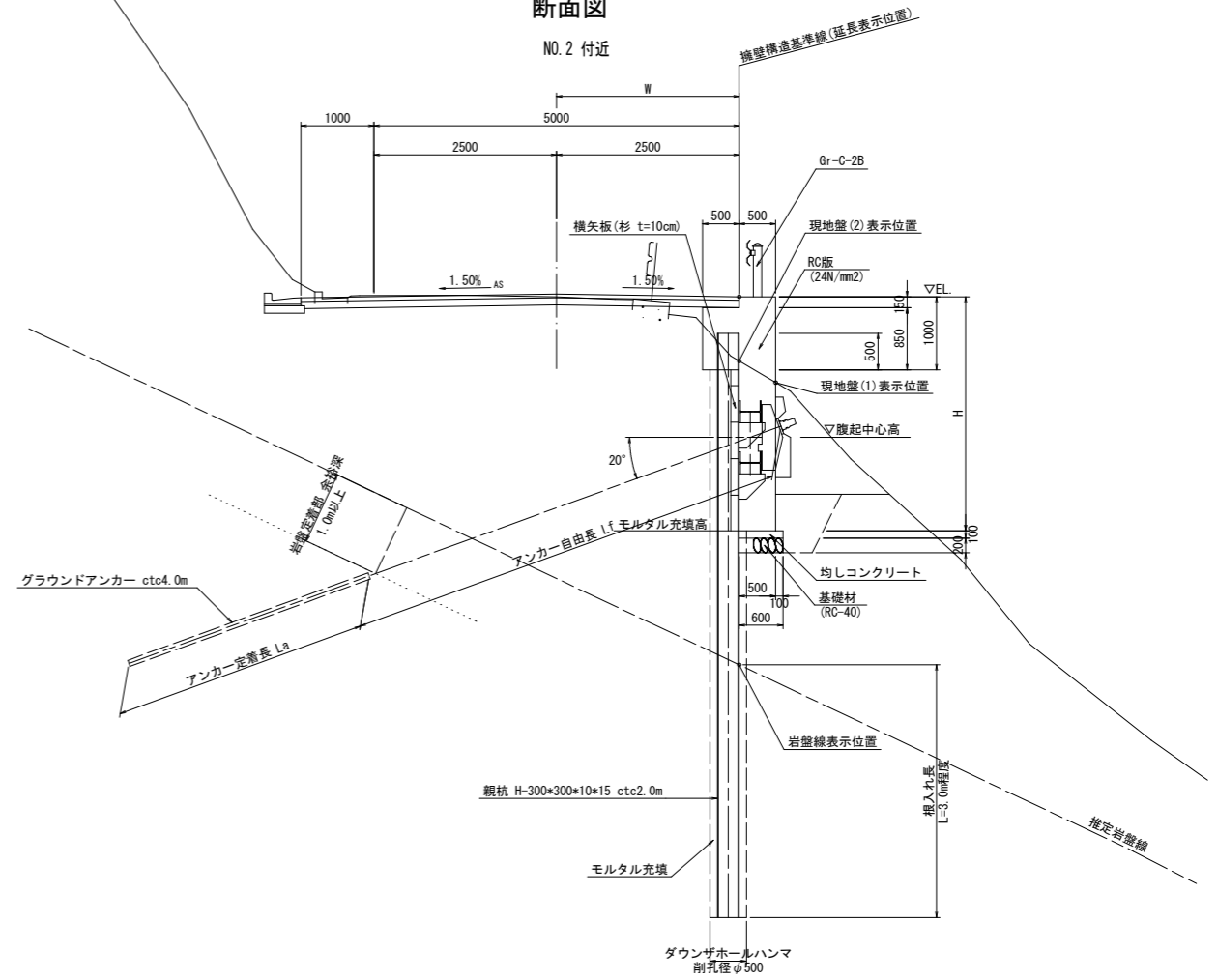
# アンカー付き親杭横矢板擁壁構造図(Bブロック)

側面図



TP=95.000

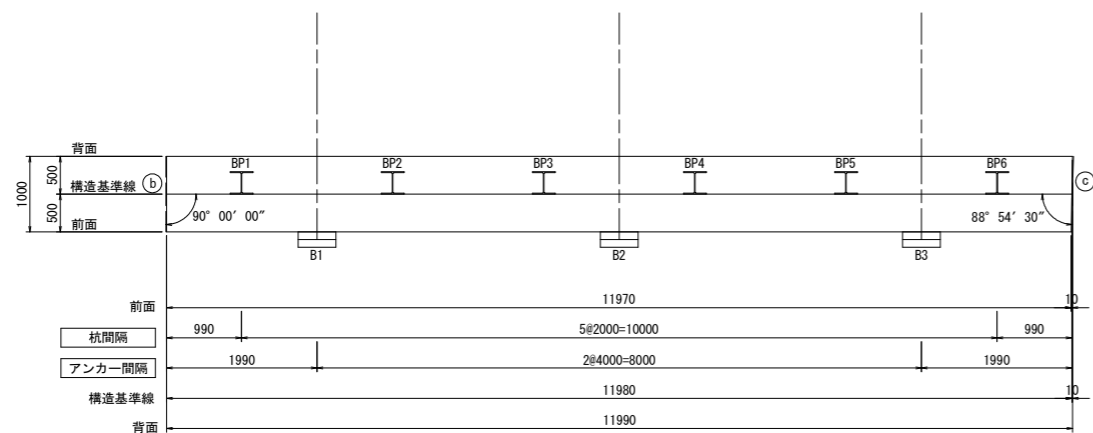
断面図



注記  
 ・H鋼支柱及びブラケットは溶接構造用圧延鋼材SM400とし、その他の鋼材は全て一般構造用圧延鋼材SS400とする。  
 ・コンクリート擁壁には、水抜きパイプ(VP65)ならびに吸出防止材(キャップ式)を、3m2に1箇所割合で設置すること。

TP=95.000

平面図



H鋼(H-300×300×10×15)諸元表 (m)

| 杭NO. | 杭芯座標      |           | 杭長    | 継手    |     | 杭天端EL   | 削孔長 |     | モルタル長 | 横矢板厚  |
|------|-----------|-----------|-------|-------|-----|---------|-----|-----|-------|-------|
|      | X         | Y         |       | 上杭    | 下杭  |         | 土砂  | 岩盤  |       |       |
| BP1  | 78125.101 | 72879.509 | 7.500 | 7.500 | + - | 105.437 | 4.2 | 3.0 | 4.9   | 0.100 |
| BP2  | 78125.628 | 72881.439 | 8.000 | 8.000 | + - | 105.421 | 4.2 | 3.4 | 5.3   |       |
| BP3  | 78126.154 | 72883.368 | 8.000 | 8.000 | + - | 105.404 | 4.2 | 3.2 | 5.1   |       |
| BP4  | 78126.680 | 72885.298 | 8.000 | 8.000 | + - | 105.388 | 4.3 | 3.1 | 4.9   |       |
| BP5  | 78127.206 | 72887.227 | 8.500 | 8.500 | + - | 105.372 | 4.3 | 3.4 | 5.3   |       |
| BP6  | 78127.733 | 72889.157 | 8.500 | 8.500 | + - | 105.355 | 4.4 | 3.2 | 5.1   |       |

| アンカーNO. | 緊張力(kN)       | 腹起中心EL(m) | アンカー長(m) |      |       | 削孔長(m) |     |     | 傾斜角(°) |
|---------|---------------|-----------|----------|------|-------|--------|-----|-----|--------|
|         |               |           | 自由長      | 定着長  | アンカー長 | 土砂     | 岩盤  | 合計  |        |
| B1      | 231.2<br>(常時) | 104.000   | 6.00     | 3.50 | 9.50  | 3.9    | 5.0 | 8.9 | 20     |
| B2      |               |           | 6.50     |      | 10.00 | 4.2    | 5.3 | 9.5 |        |
| B3      |               |           | 6.50     |      | 10.00 | 4.5    | 4.9 | 9.4 |        |

| 擁壁構造図基準位置 管理座標 |           |           |
|----------------|-----------|-----------|
| 点名称            | X座標       | Y座標       |
| (b)            | 78124.694 | 72878.584 |
| (c)            | 78127.851 | 72890.161 |

※伸縮目地(t=20)中心位置を示す

※親杭の最大輸送長は、車両制限令上限の12.0mとする。  
 ※現地における土砂層は、地質調査柱状図よりシルト混じり砂礫である。  
 ※現地における岩盤層は、地質調査柱状図よりD級~C L級岩盤である。

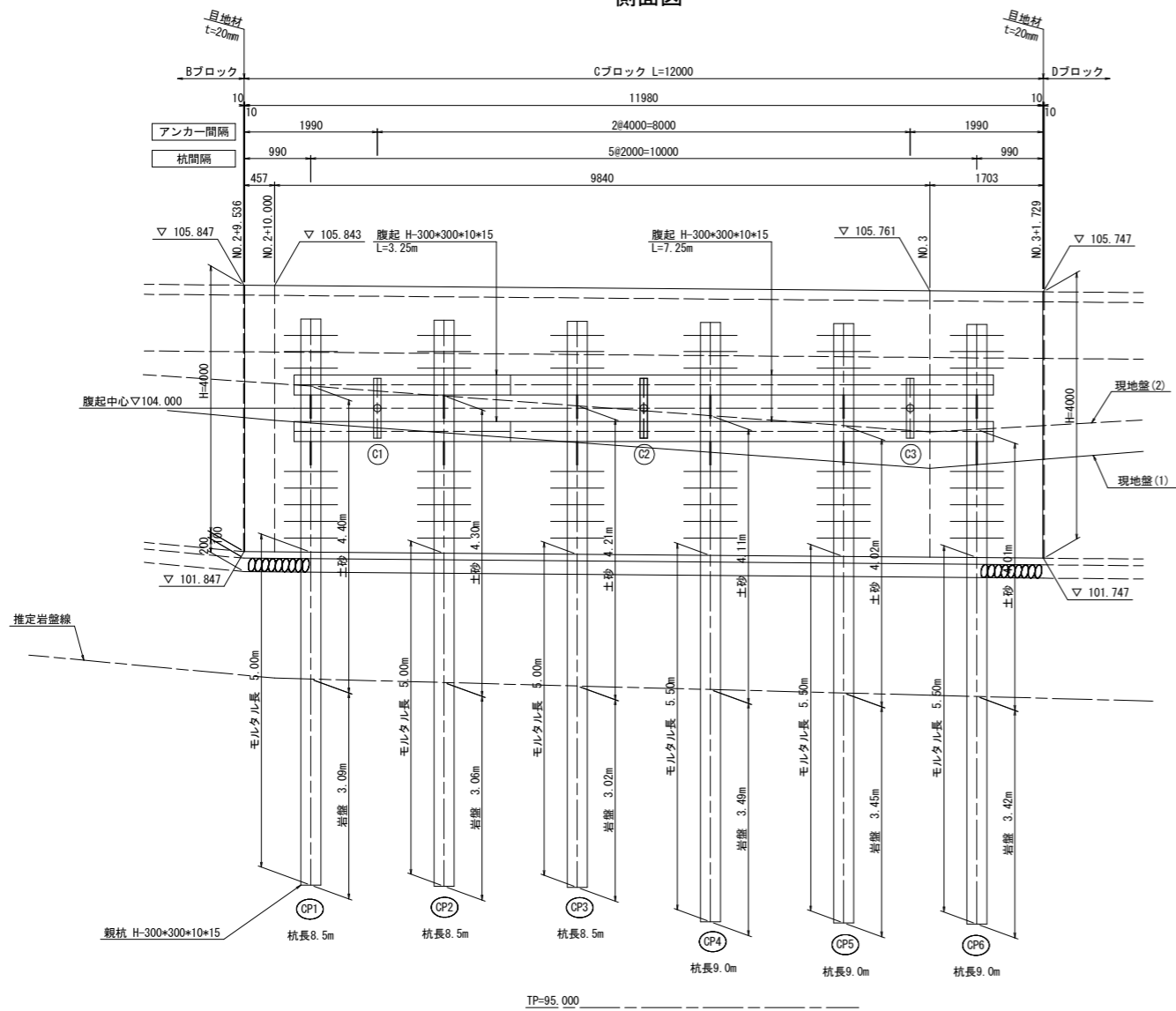
実施設計図面

|      |                             |      |         |
|------|-----------------------------|------|---------|
| 工事名  | R2波土 中部山溪公園線 海・小川 法面対策工事(1) |      |         |
| 路線名等 | (一) 中部山溪公園線                 |      |         |
| 工事箇所 | 海部郡海陽町小川(第1分削)              |      |         |
| 図面名  | アンカー付き親杭横矢板擁壁構造図(Bブロック)     |      |         |
| 縮尺   | 1/50                        | 図面番号 | 14 / 21 |
| 会社名  |                             |      |         |
| 事業者名 | 徳島県南部総合県民局 県土整備部(美波)        |      |         |

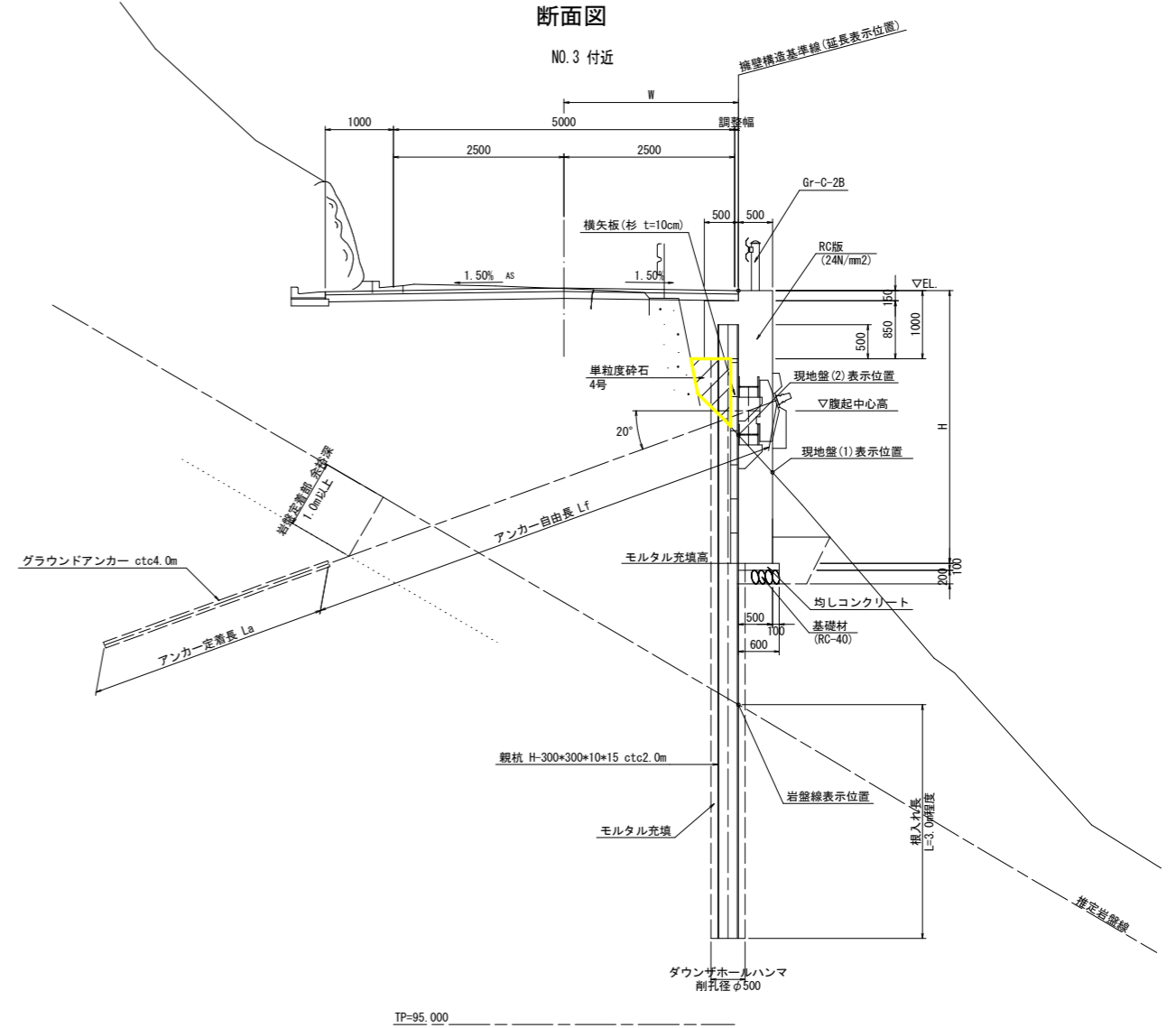


# アンカー付き親杭横矢板擁壁構造図(Cブロック)

側面図

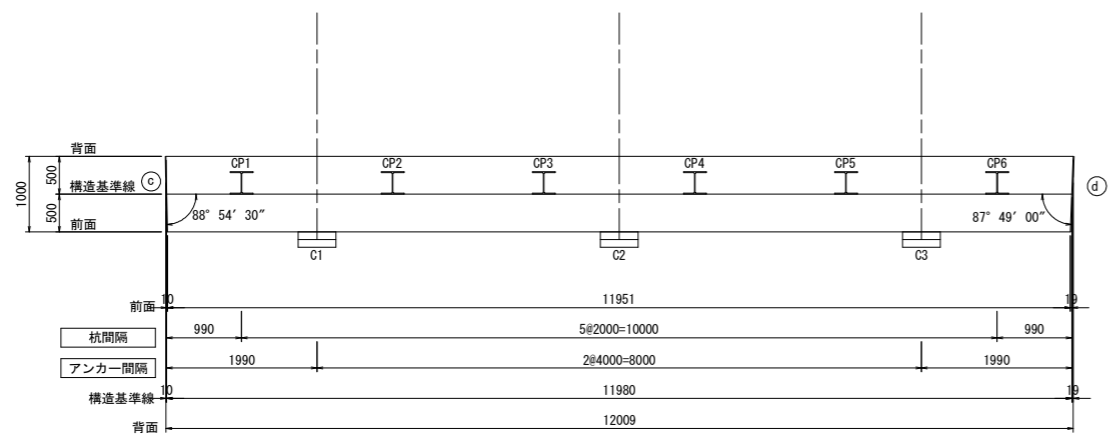


断面図



注記  
 ・H鋼支柱及びブラケットは溶接構造用圧延鋼材SM400とし、その他の鋼材は全て一般構造用圧延鋼材SS400とする。  
 ・コンクリート擁壁には、水抜きパイプ (VP65) ならびに級出防止材 (キャップ式) を、3m2に1箇所割合で設置すること。

平面図



H鋼 (H-300×300×10×15) 諸元表 (m)

| 杭NO. | 杭芯座標      |           | 杭長    | 継手    |     | 杭天端EL   | 削孔長 |     | モルタル長 | 横矢板厚  |
|------|-----------|-----------|-------|-------|-----|---------|-----|-----|-------|-------|
|      | X         | Y         |       | 上杭    | 下杭  |         | 土砂  | 岩盤  |       |       |
| CP1  | 78128.223 | 72891.101 | 8.500 | 8.500 | + - | 105.339 | 4.4 | 3.1 | 5.0   | 0.100 |
| CP2  | 78128.676 | 72893.049 | 8.500 | 8.500 | + - | 105.322 | 4.3 | 3.1 | 5.0   |       |
| CP3  | 78129.128 | 72894.997 | 8.500 | 8.500 | + - | 105.305 | 4.2 | 3.0 | 5.0   |       |
| CP4  | 78129.580 | 72896.946 | 9.000 | 9.000 | + - | 105.289 | 4.1 | 3.5 | 5.5   |       |
| CP5  | 78130.033 | 72898.894 | 9.000 | 9.000 | + - | 105.272 | 4.0 | 3.5 | 5.5   |       |
| CP6  | 78130.485 | 72900.842 | 9.000 | 9.000 | + - | 105.255 | 4.0 | 3.4 | 5.5   |       |

アンカー諸元表

| アンカーNO. | 緊張力 (kN)   | 観起中心 EL (m) | アンカー長 (m) |      |       | 削孔長 (m) |     |     | 傾斜角 (°) |
|---------|------------|-------------|-----------|------|-------|---------|-----|-----|---------|
|         |            |             | 自由長       | 定着長  | アンカー長 | 土砂      | 岩盤  | 合計  |         |
| C1      | 231.2 (常時) | 104.000     | 7.00      | 3.50 | 10.50 | 4.7     | 5.2 | 9.9 | 20      |
| C2      |            |             | 7.00      |      | 10.50 | 4.8     | 5.1 | 9.9 |         |
| C3      |            |             | 7.00      |      | 10.50 | 4.8     | 5.1 | 9.9 |         |

擁壁構造図基準位置 管理座標

| 点名  | X座標       | Y座標       |
|-----|-----------|-----------|
| (c) | 78127.851 | 72890.161 |
| (d) | 78130.565 | 72901.850 |

※観杭の最大輸送長は、車両制限令上限の12.0mとする。  
 ※現地における土砂層は、地質調査柱状図よりシルト混じり砂礫である。  
 ※現地における岩盤層は、地質調査柱状図よりD級〜C L級岩盤である。

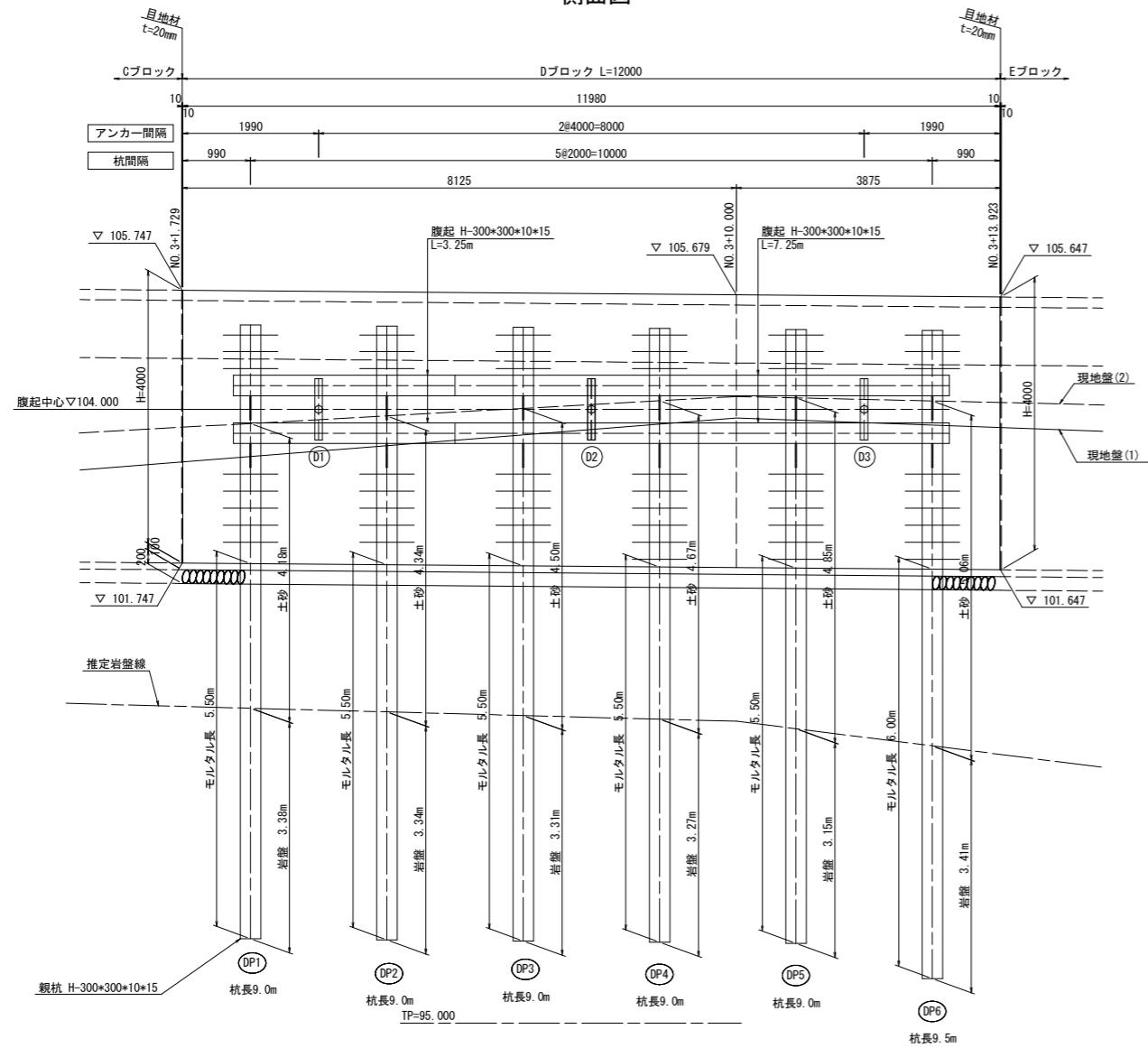
※伸縮目地 (t=20) 中心位置を示す

実施設計図面

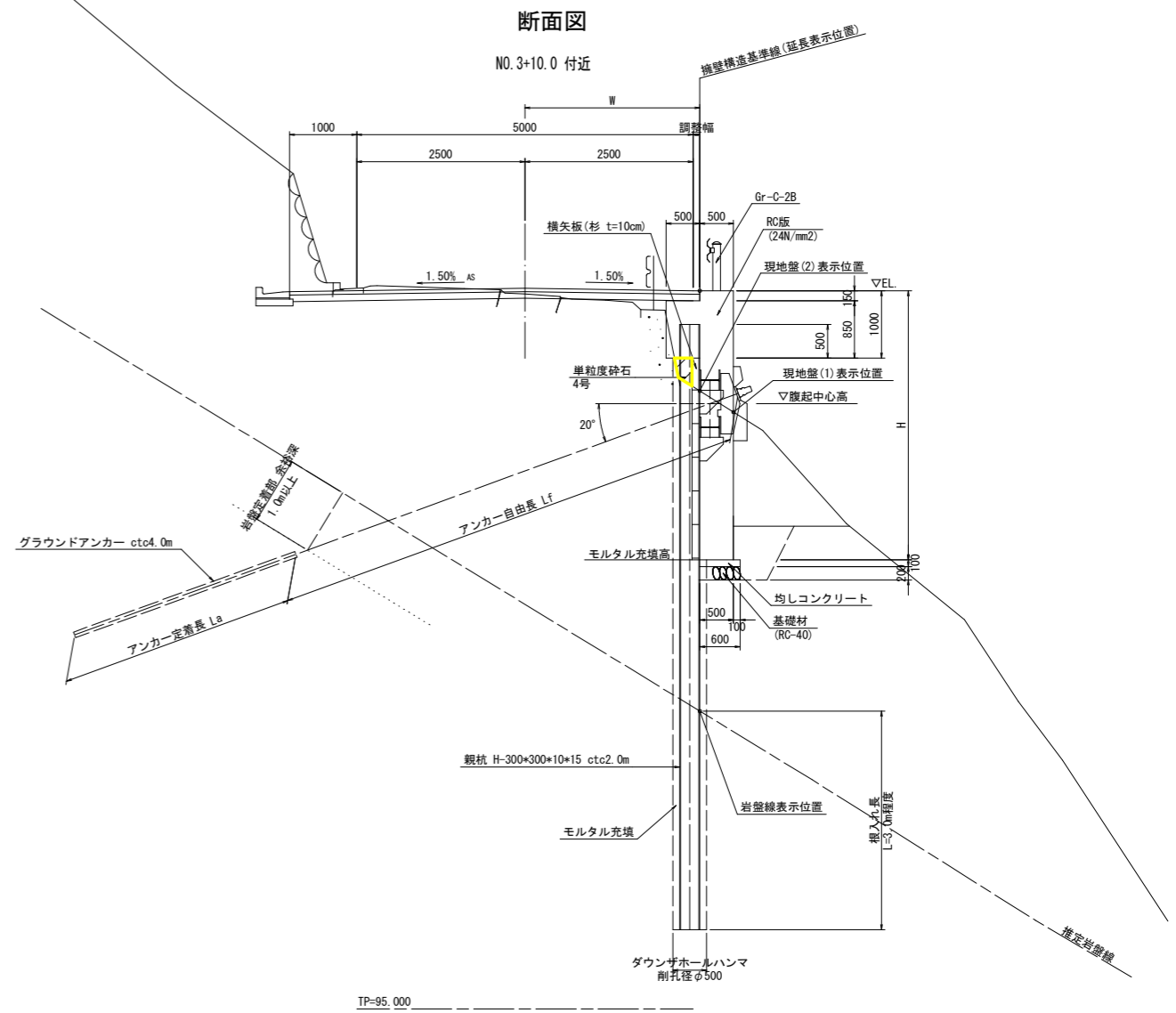
|      |                             |      |         |
|------|-----------------------------|------|---------|
| 工事名  | R2波土 中部山溪公園線 海・小川 法面対策工事(1) |      |         |
| 路線名等 | (一) 中部山溪公園線                 |      |         |
| 工事箇所 | 海部郡海陽町小川 (第1分割)             |      |         |
| 図面名  | アンカー付き親杭横矢板擁壁構造図(Cブロック)     |      |         |
| 縮尺   | 1/50                        | 図面番号 | 15 / 21 |
| 会社名  |                             |      |         |
| 事業者名 | 徳島県南部総合県民局 県土整備部 (美波)       |      |         |

# アンカー付き親杭横矢板擁壁構造図(Dブロック)

側面図

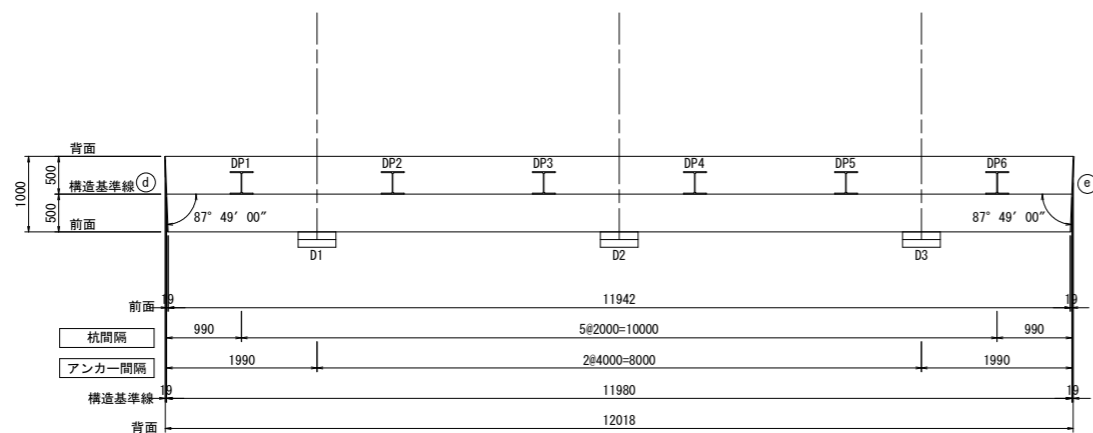


断面図



注記  
 ・H鋼支柱及びブラケットは溶接構造用圧延鋼材SM400とし、その他の鋼材は全て一般構造用圧延鋼材SS400とする。  
 ・コンクリート擁壁には、水抜きパイプ(VP65)ならびに吸出防止材(キャップ式)を、3m2に1箇所割合で設置すること。

平面図



H鋼(H-300\*300\*10\*15)諸元表 (m)

| 杭NO. | 杭芯座標      |           | 杭長    | 継手    |    | 杭天端EL   | 削孔長 |     | モルタル長 | 横矢板厚  |
|------|-----------|-----------|-------|-------|----|---------|-----|-----|-------|-------|
|      | X         | Y         |       | 上杭    | 下杭 |         | 土砂  | 岩盤  |       |       |
| DP1  | 78130.865 | 72902.816 | 9.000 | 9.000 | +  | 105.239 | 4.2 | 3.4 | 5.5   | 0.100 |
| DP2  | 78131.167 | 72904.793 | 9.000 | 9.000 | +  | 105.222 | 4.3 | 3.3 | 5.5   |       |
| DP3  | 78131.470 | 72906.770 | 9.000 | 9.000 | +  | 105.205 | 4.5 | 3.3 | 5.5   |       |
| DP4  | 78131.773 | 72908.747 | 9.000 | 9.000 | +  | 105.189 | 4.7 | 3.3 | 5.5   |       |
| DP5  | 78132.076 | 72910.724 | 9.000 | 9.000 | +  | 105.172 | 4.9 | 3.2 | 5.5   |       |
| DP6  | 78132.378 | 72912.701 | 9.500 | 9.500 | +  | 105.155 | 5.1 | 3.4 | 6.0   |       |

アンカー諸元表

| アンカーNO. | 緊張力(kN)       | 腹起中心EL(m) | アンカー長(m) |      |       | 削孔長(m) |     |      | 傾斜角(°) |
|---------|---------------|-----------|----------|------|-------|--------|-----|------|--------|
|         |               |           | 自由長      | 定着長  | アンカー長 | 土砂     | 岩盤  | 合計   |        |
| D1      | 231.2<br>(常時) | 104.000   | 7.00     | 3.50 | 10.50 | 4.8    | 5.1 | 9.9  | 20     |
| D2      |               |           | 7.00     |      | 10.50 | 4.9    | 5.0 | 9.9  |        |
| D3      |               |           | 7.00     |      | 10.50 | 5.1    | 4.9 | 10.0 |        |

擁壁構造図基準位置 管理座標

| 点名  | X座標       | Y座標       |
|-----|-----------|-----------|
| (d) | 78130.565 | 72901.850 |
| (e) | 78132.381 | 72913.712 |

※伸縮目地(t=20)中心位置を示す

※親杭の最大輸送長は、車両制限令上限の12.0mとする。  
 ※現地における土砂層は、地質調査柱状図よりシルト混じり砂礫である。  
 ※現地における岩盤層は、地質調査柱状図よりD級~C L級岩盤である。

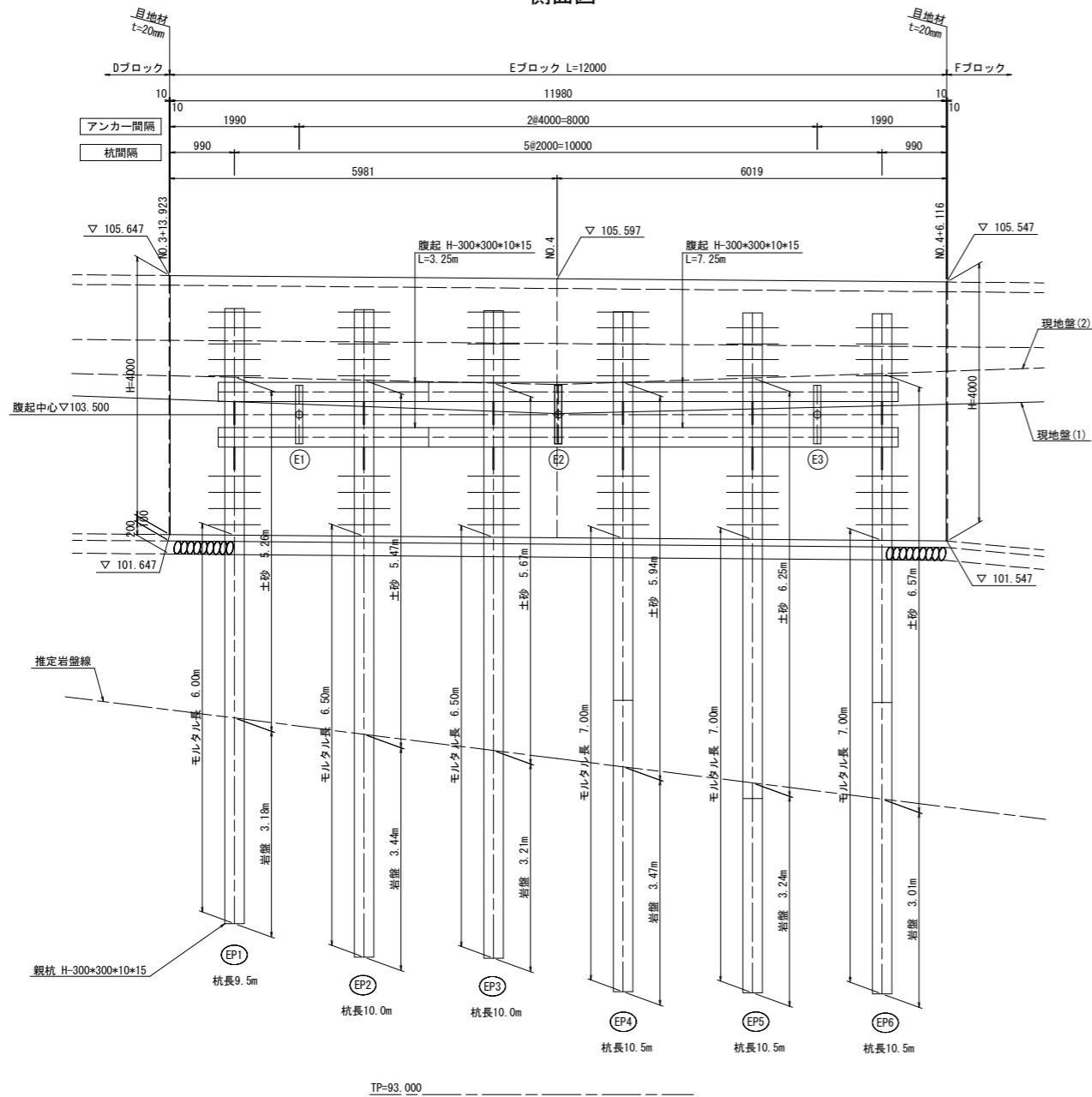
実施設計図面

|      |                             |      |       |
|------|-----------------------------|------|-------|
| 工事名  | R2波土 中部山溪公園線 海・小川 法面対策工事(1) |      |       |
| 路線名等 | (一) 中部山溪公園線                 |      |       |
| 工事箇所 | 海部郡海陽町小川(第1分割)              |      |       |
| 図面名  | アンカー付き親杭横矢板擁壁構造図(Dブロック)     |      |       |
| 縮尺   | 1/50                        | 図面番号 | 16/21 |
| 会社名  |                             |      |       |
| 事業者名 | 徳島県南部総合県民局 県土整備部(美波)        |      |       |



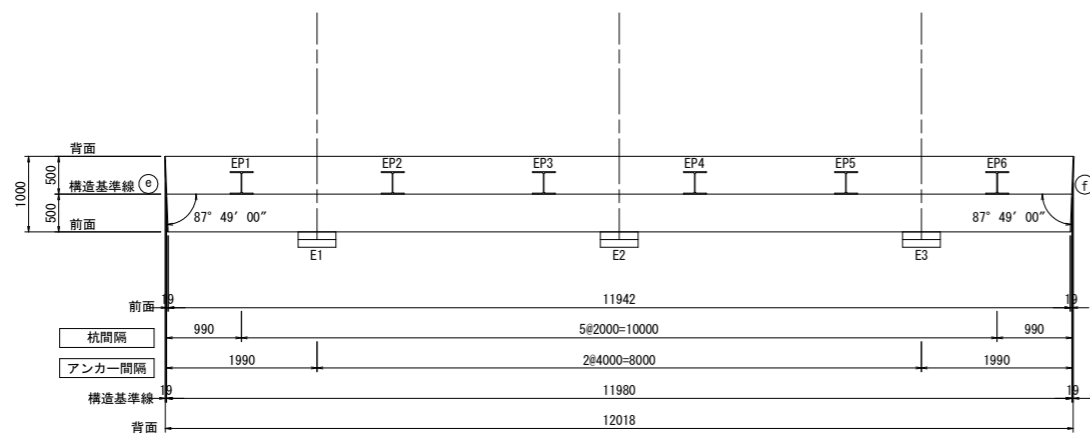
# アンカー付き親杭横矢板擁壁構造図(Eブロック)

側面図

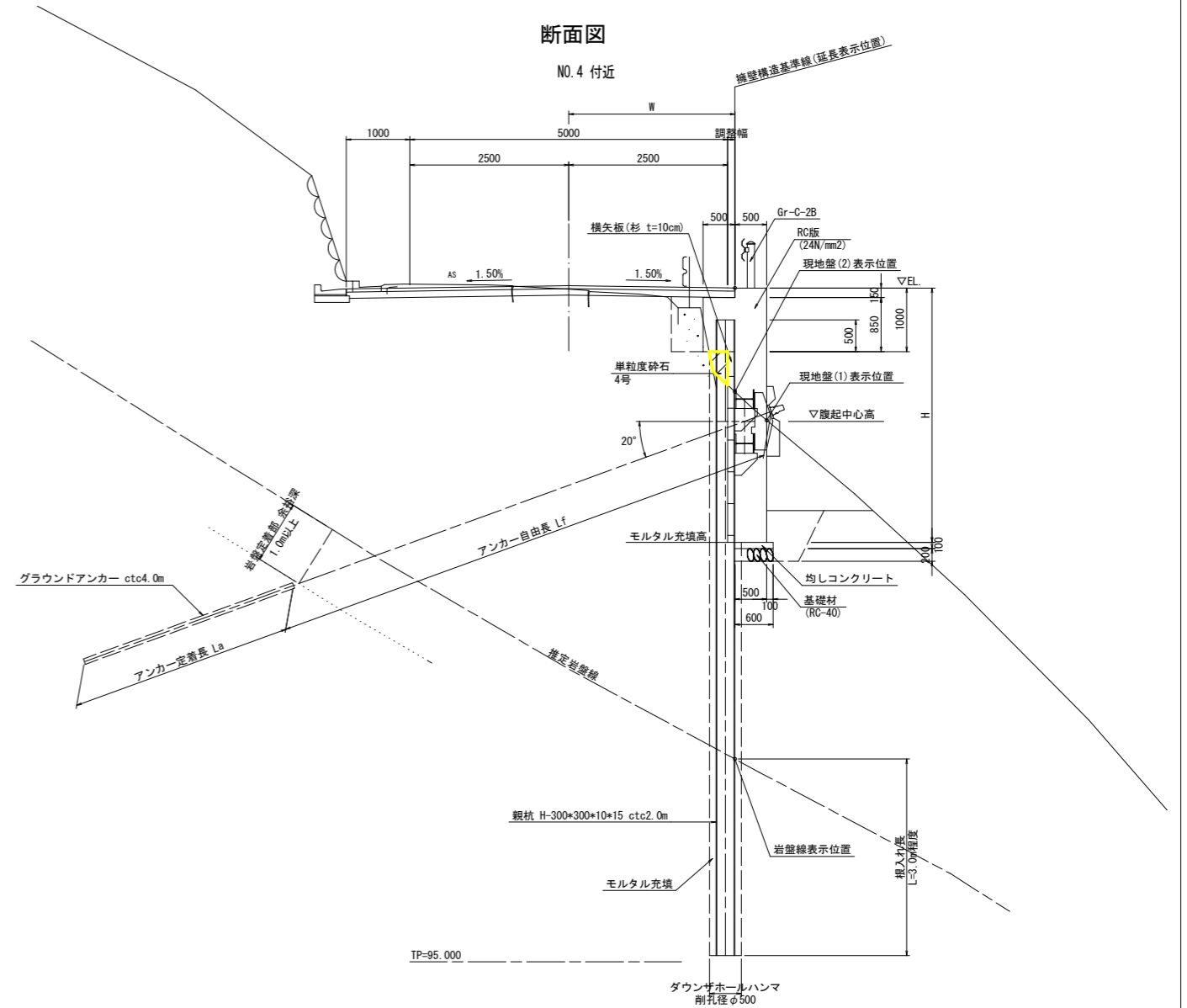


TP=93.000

平面図



断面図



注記  
 ・H鋼支柱及びブラケットは溶接構造用圧延鋼材SM400とし、その他の鋼材は全て一般構造用圧延鋼材SS400とする。  
 ・コンクリート擁壁には、水抜きパイプ(VP65)ならびに吸出防止材(キャップ式)を、3m2に1箇所割合で設置すること。

| 杭NO. | 杭芯座標      |           | 杭長     | 継手     |    | 杭天端EL | 削孔長     |     | モルタル長 | 横矢板厚 |       |
|------|-----------|-----------|--------|--------|----|-------|---------|-----|-------|------|-------|
|      | X         | Y         |        | 上杭     | 下杭 |       | 土砂      | 岩盤  |       |      |       |
| EP1  | 78132.607 | 72914.698 | 9.500  | 9.500  | +  | -     | 105.139 | 5.3 | 3.2   | 6.0  | 0.100 |
| EP2  | 78132.758 | 72916.692 | 10.000 | 10.000 | +  | -     | 105.122 | 5.5 | 3.4   | 6.5  |       |
| EP3  | 78132.909 | 72918.686 | 10.000 | 10.000 | +  | -     | 105.105 | 5.7 | 3.2   | 6.5  |       |
| EP4  | 78133.061 | 72920.680 | 10.500 | 6.000  | +  | 4.500 | 105.089 | 5.9 | 3.5   | 7.0  |       |
| EP5  | 78133.212 | 72922.675 | 10.500 | 7.500  | +  | 3.000 | 105.072 | 6.3 | 3.2   | 7.0  |       |
| EP6  | 78133.363 | 72924.669 | 10.500 | 6.000  | +  | 4.500 | 105.055 | 6.6 | 3.0   | 7.0  |       |

| アンカーNO. | 緊張力(kN)       | 腹起中心EL(m) | アンカー長(m) |      |       | 削孔長(m) |     |      | 傾斜角(°) |
|---------|---------------|-----------|----------|------|-------|--------|-----|------|--------|
|         |               |           | 自由長      | 定着長  | アンカー長 | 土砂     | 岩盤  | 合計   |        |
| E1      | 231.2<br>(常時) | 103.500   | 7.50     | 3.50 | 11.00 | 5.5    | 4.9 | 10.4 | 20     |
| E2      |               |           | 8.00     |      | 11.50 | 6.1    | 4.9 | 10.9 |        |
| E3      |               |           | 8.50     |      | 12.00 | 6.6    | 4.8 | 11.4 |        |

| 点名  | X座標       | Y座標       |
|-----|-----------|-----------|
| (e) | 78132.381 | 72913.712 |
| (f) | 78133.289 | 72925.677 |

※伸縮目地(t=20)中心位置を示す

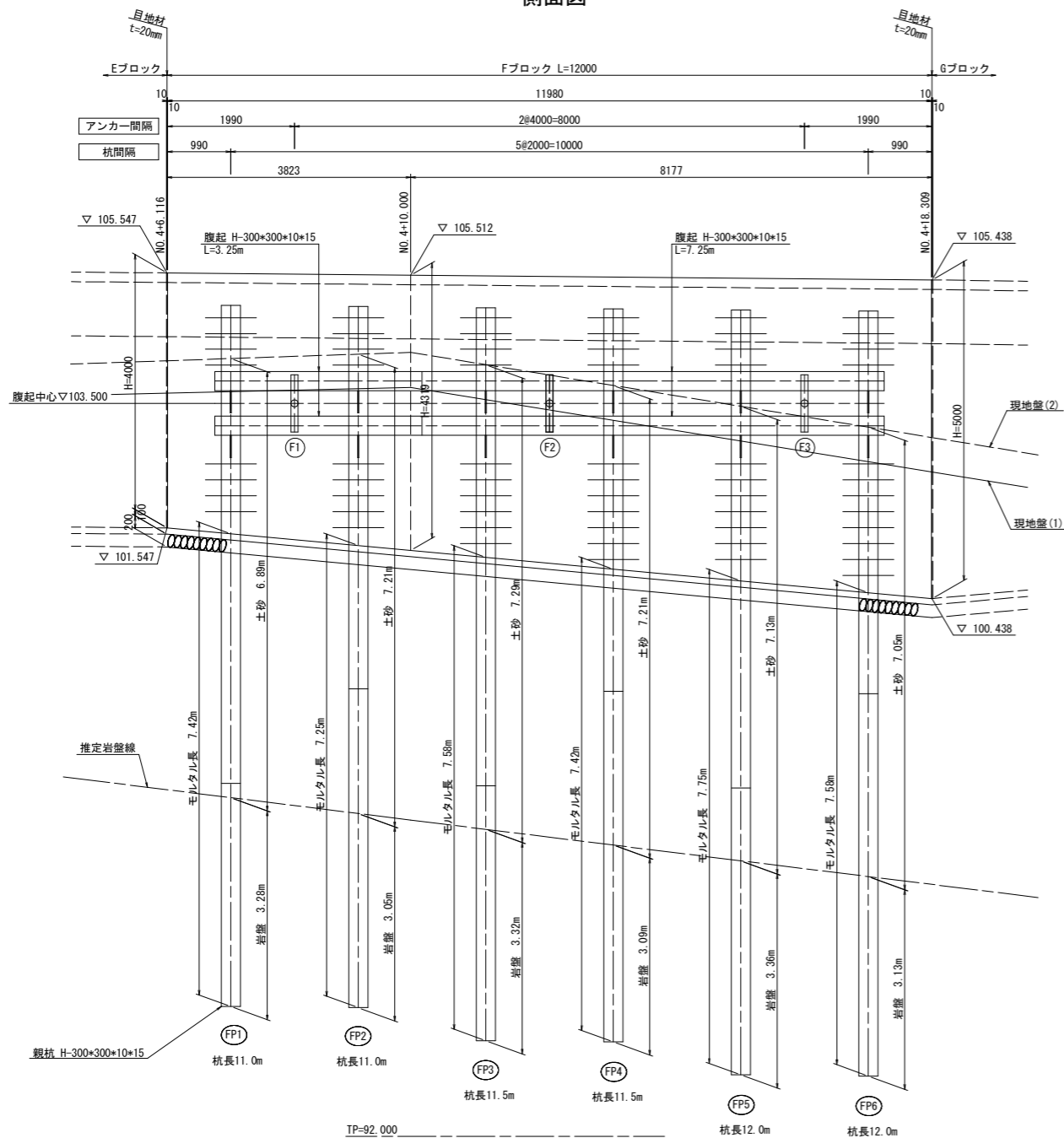
※親杭の最大輸送長は、車両制限令上限の12.0mとする。  
 ※現地における土砂層は、地質調査柱状図よりシルト混じり砂礫である。  
 ※現地における岩盤層は、地質調査柱状図よりD級~C L級岩盤である。

実施設計図面

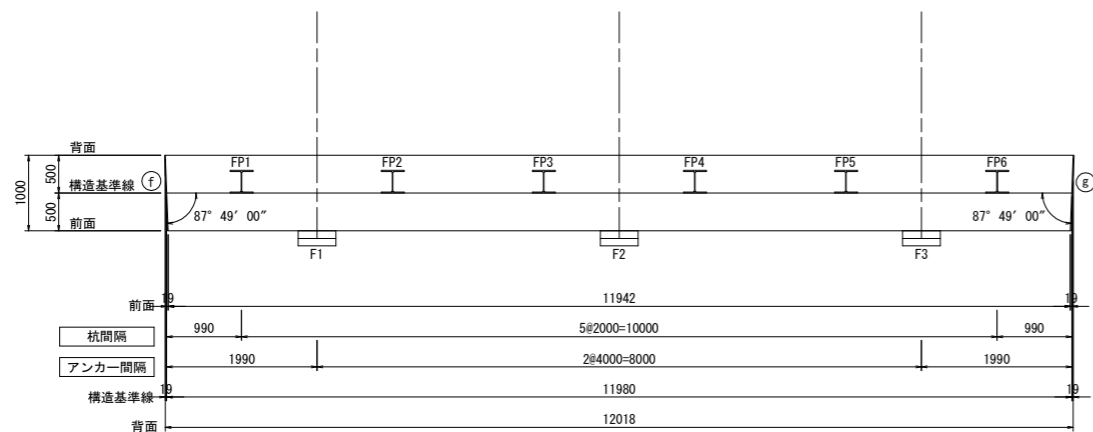
|      |                             |      |       |
|------|-----------------------------|------|-------|
| 工事名  | R2波土 中部山溪公園線 海・小川 法面対策工事(1) |      |       |
| 路線名等 | (一) 中部山溪公園線                 |      |       |
| 工事箇所 | 海部郡海陽町小川(第1分割)              |      |       |
| 図面名  | アンカー付き親杭横矢板擁壁構造図(Eブロック)     |      |       |
| 縮尺   | 1/50                        | 図面番号 | 17/21 |
| 会社名  |                             |      |       |
| 事業者名 | 徳島県南部総合県民局 県土整備部(美波)        |      |       |

# アンカー付き親杭横矢板擁壁構造図(Fブロック)

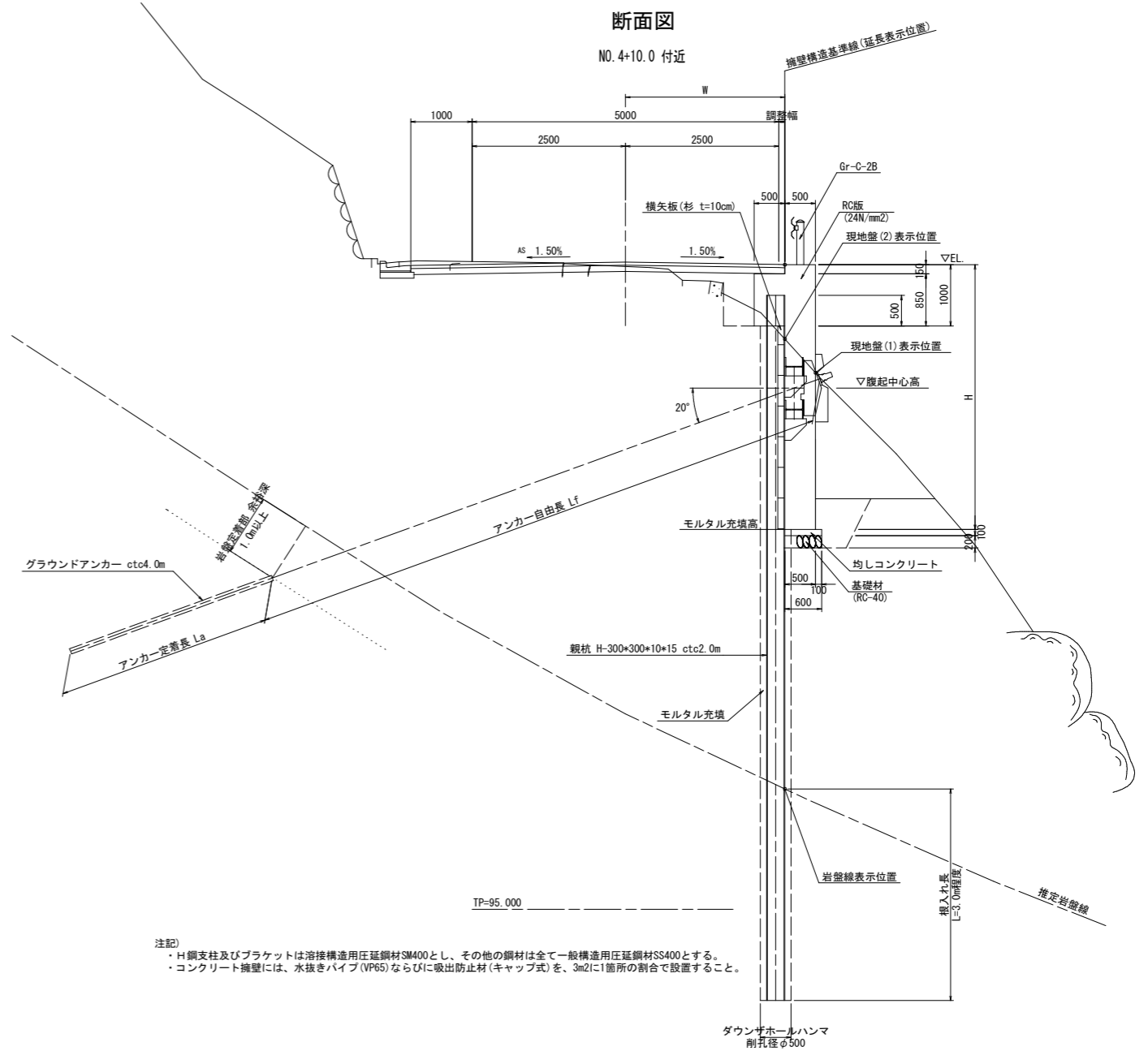
側面図



平面図



断面図



注記  
 ・H鋼支柱及びブラケットは溶接構造用圧延鋼材SM400とし、その他の鋼材は全て一般構造用圧延鋼材SS400とする。  
 ・コンクリート擁壁には、水抜きパイプ (VP65) ならびに吸出防止材 (キャップ式) を、3m<sup>2</sup>に1箇所の割合で設置すること。

H鋼 (H-300\*300\*10\*15) 諸元表 (m)

| 杭NO. | 杭芯座標      |           | 杭長     | 継手    |         | 杭天端EL   | 削孔長 |     | モルタル長 | 横矢板厚  |
|------|-----------|-----------|--------|-------|---------|---------|-----|-----|-------|-------|
|      | X         | Y         |        | 上杭    | 下杭      |         | 土砂  | 岩盤  |       |       |
| FP1  | 78133.439 | 72926.677 | 11.000 | 7.500 | + 3.500 | 105.038 | 6.9 | 3.3 | 7.4   | 0.100 |
| FP2  | 78133.438 | 72928.677 | 11.000 | 6.000 | + 5.000 | 105.020 | 7.2 | 3.1 | 7.3   |       |
| FP3  | 78133.437 | 72930.677 | 11.500 | 7.500 | + 4.000 | 105.002 | 7.3 | 3.3 | 7.6   |       |
| FP4  | 78133.436 | 72932.677 | 11.500 | 6.000 | + 5.500 | 104.983 | 7.2 | 3.1 | 7.4   |       |
| FP5  | 78133.435 | 72934.677 | 12.000 | 7.500 | + 4.500 | 104.965 | 7.1 | 3.4 | 7.8   |       |
| FP6  | 78133.434 | 72936.677 | 12.000 | 6.000 | + 6.000 | 104.947 | 7.1 | 3.1 | 7.6   |       |

アンカー諸元表

| アンカーNO. | 緊張力 (kN)   | 腹起中心 EL (m) | アンカー長 (m) |      |       | 削孔長 (m) |     |      | 傾斜角 (°) |
|---------|------------|-------------|-----------|------|-------|---------|-----|------|---------|
|         |            |             | 自由長       | 定着長  | アンカー長 | 土砂      | 岩盤  | 合計   |         |
| F1      | 231.2 (常時) | 103.500     | 9.50      | 3.50 | 13.00 | 7.4     | 5.1 | 12.5 | 20      |
| F2      |            |             | 10.00     |      | 13.50 | 8.0     | 4.9 | 12.9 |         |
| F3      |            |             | 10.50     |      | 14.00 | 8.6     | 4.9 | 13.5 |         |

擁壁構造図基準位置 管理座標

| 点名  | X座標       | Y座標       |
|-----|-----------|-----------|
| (f) | 78133.289 | 72925.677 |
| (g) | 78133.284 | 72937.677 |

※伸縮目地 (t=20) 中心位置を示す

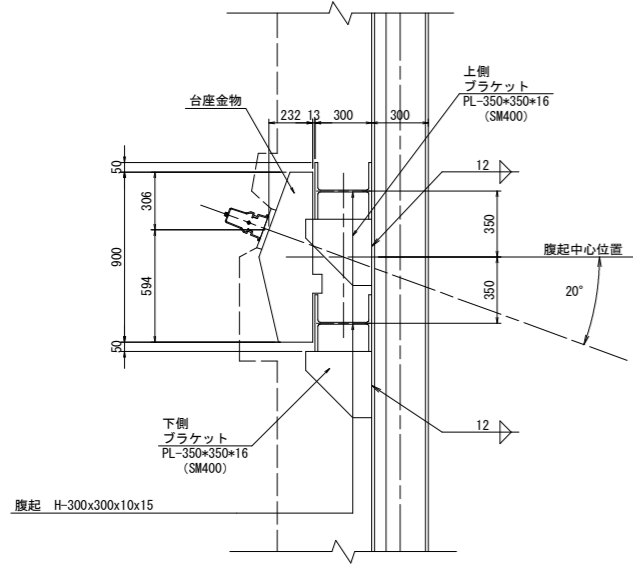
※親杭の最大輸送長は、車両制限令上限の12.0mとする。  
 ※現地における土砂層は、地質調査柱状図よりシルト混じり砂礫である。  
 ※現地における岩盤層は、地質調査柱状図よりD級〜C L級岩盤である。

実施設計図面

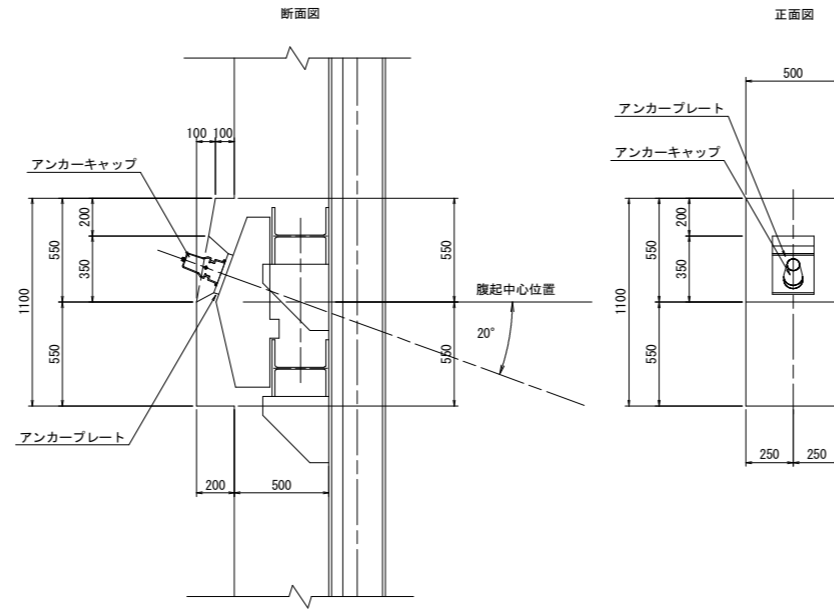
|      |                             |
|------|-----------------------------|
| 工事名  | R2波土 中部山溪公園線 海・小川 法面対策工事(1) |
| 路線名等 | (一) 中部山溪公園線                 |
| 工事箇所 | 海部郡海陽町小川 (第1分割)             |
| 図面名  | アンカー付き親杭横矢板擁壁構造図(Fブロック)     |
| 縮尺   | 1/50 図面番号 18/21             |
| 会社名  |                             |
| 事業者名 | 徳島県南部総合県民局 県土整備部 (美波)       |

# アンカー付き親杭横矢板擁壁構造詳細図(その1)

アンカー取付部詳細図 S=1:20



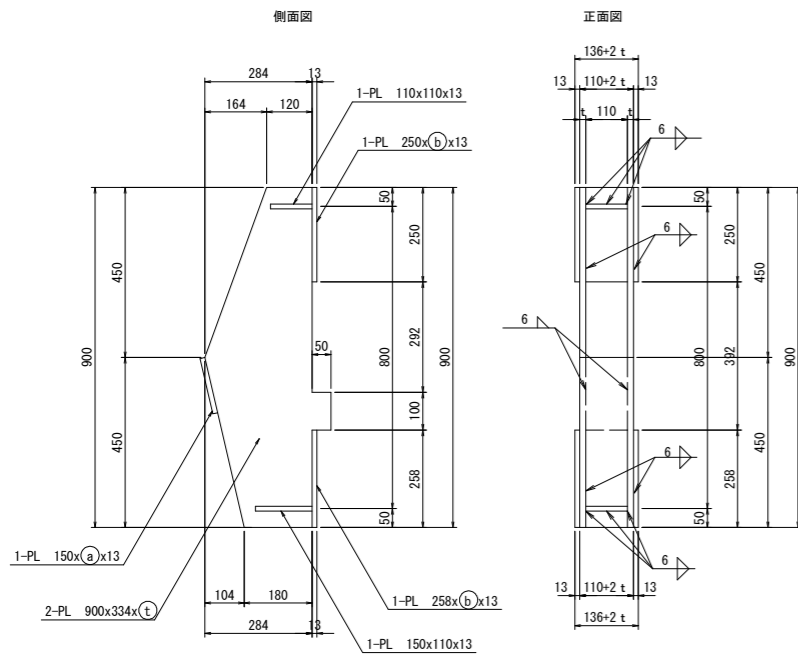
アンカー取付部保護コンクリート S=1:20



アンカー式擁壁材料一覧表

| 項目              | 単位   | 寸法        |
|-----------------|------|-----------|
| アンカー設計アンカー力     | kN/本 | 231.2(常時) |
| アンカー傾角          | 度    | 20        |
| 台座金物厚           | mm   | 16        |
| ブラケット高さ:H       | mm   | 350       |
| ブラケットすみ肉溶接サイズ:S | mm   | 9         |
| ブラケット厚さ:t       | mm   | 16        |
| ブラケットすみ肉溶接サイズ:S | mm   | 12        |

台座金物 S=1:10



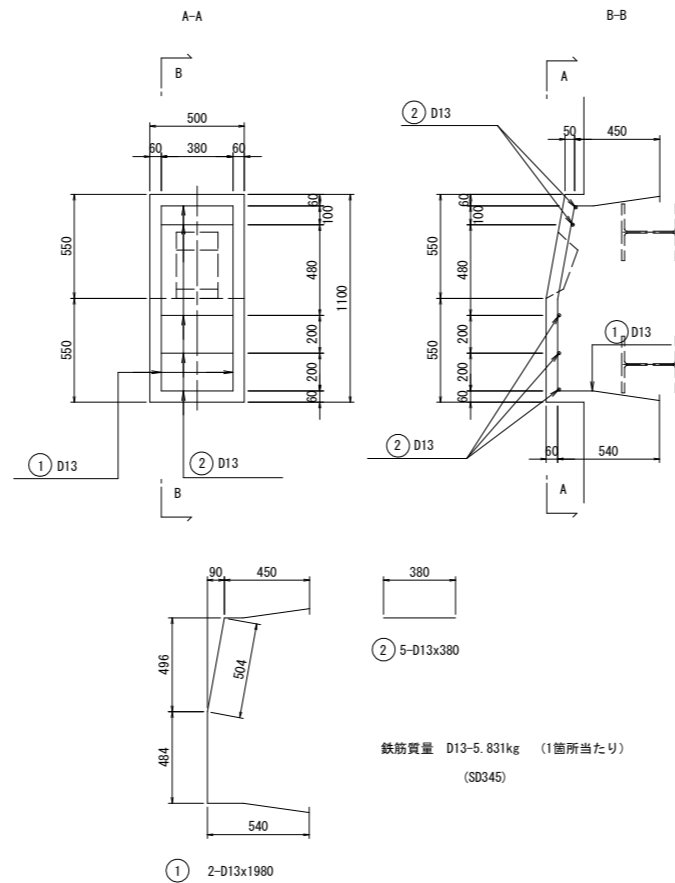
台座金物寸法一覧表

| (mm) | (t) | (a) | (b) |
|------|-----|-----|-----|
|      | 16  | 142 | 168 |

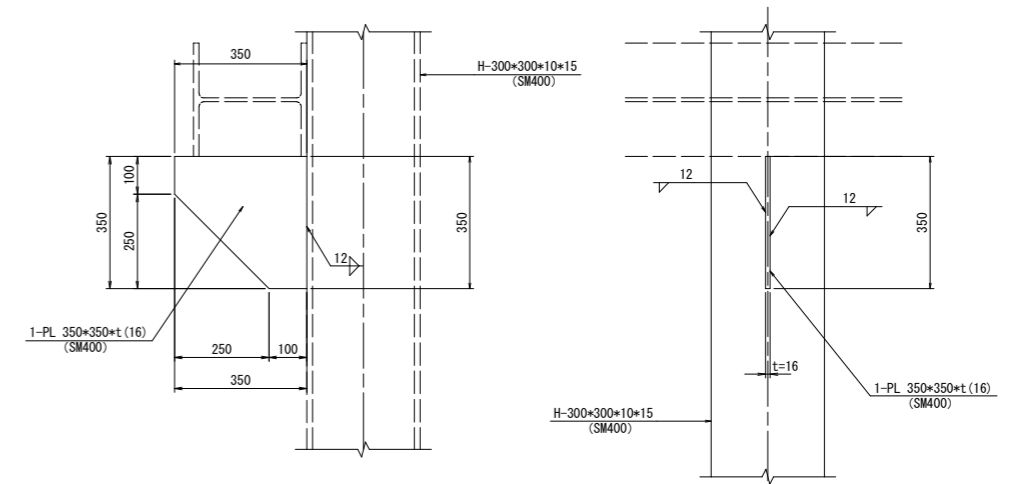
$a = 110 + 2 \cdot t$

$b = a + 26$

アンカー取付部保護コンクリート配筋図 S=1:20



ブラケット詳細図 S=1:10



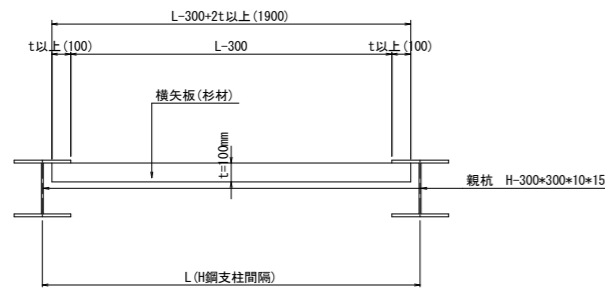
注)・H鋼支柱及びブラケットは溶接構造用圧延鋼材SM400とし、  
その他の鋼材は全て一般構造用圧延鋼材SS400とする。

実施設計図面

|      |                         |      |         |
|------|-------------------------|------|---------|
| 工事名  | R2波土 中部山溪公園線            |      |         |
| 路線名等 | (一) 中部山溪公園線             |      |         |
| 工事箇所 | 海部郡海陽町小川(第1分割)          |      |         |
| 図面名  | アンカー付き親杭横矢板擁壁構造詳細図(その1) |      |         |
| 縮尺   | 図示                      | 図面番号 | 19 / 21 |
| 会社名  |                         |      |         |
| 事業者名 | 徳島県南部総合県民局 県土整備部(美波)    |      |         |

# アンカー付き親杭横矢板擁壁構造詳細図(その2)

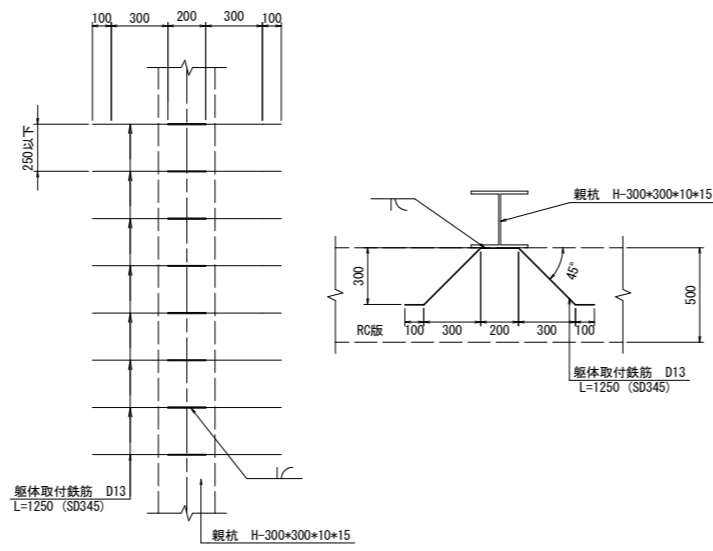
横矢板詳細図 S=1:20



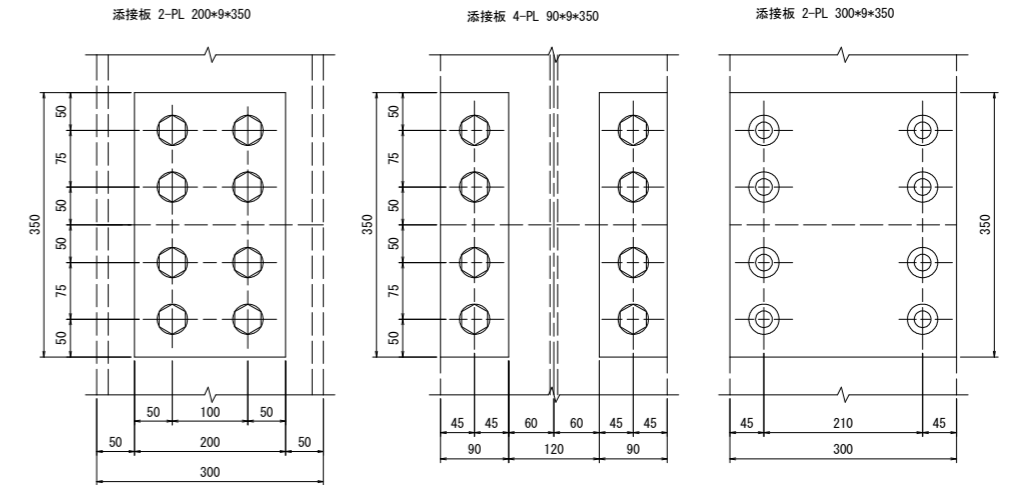
注) 横矢板は杉材(仮設時:  $\sigma = 10.5N/mm^2$ )を使用

| t (cm) | ブロック名 |
|--------|-------|
| 10.0   | A~K   |

躯体取付鉄筋詳細図 S=1:20



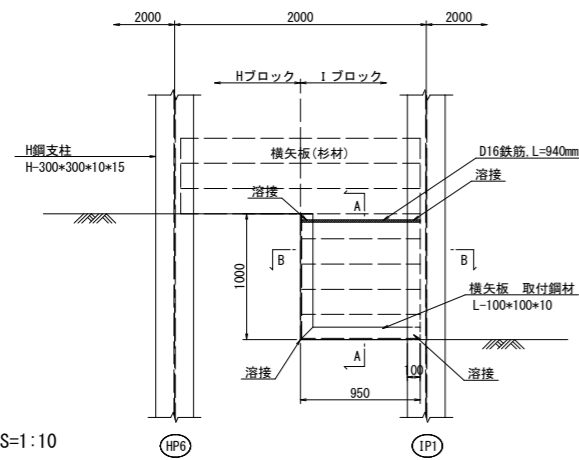
H鋼支柱継手詳細図 S=1:5



注) H鋼支柱継手はSS400とする。

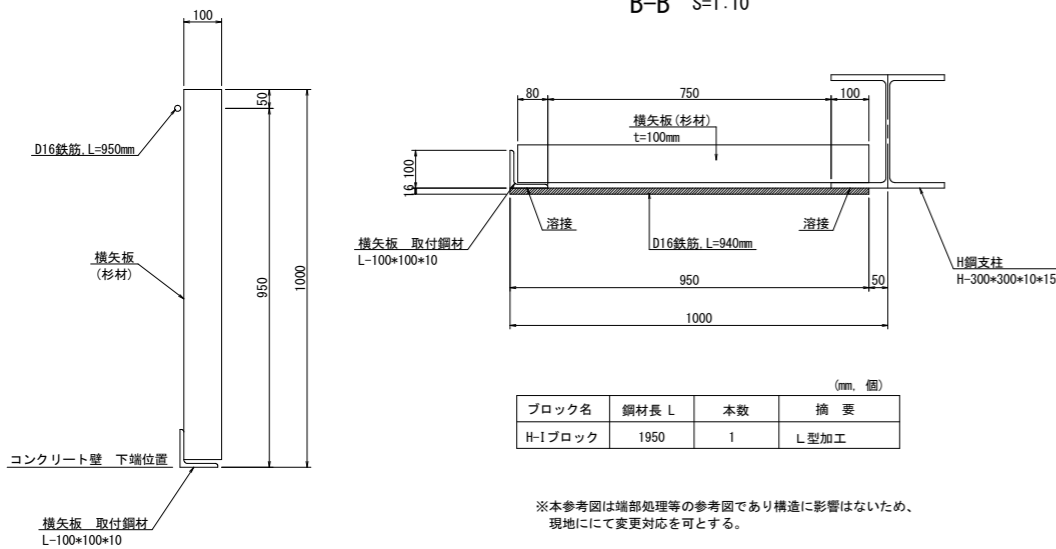
擁壁垂直部 横矢板設置要領(参考図)

正面図 S=1:30



A-A S=1:10

B-B S=1:10

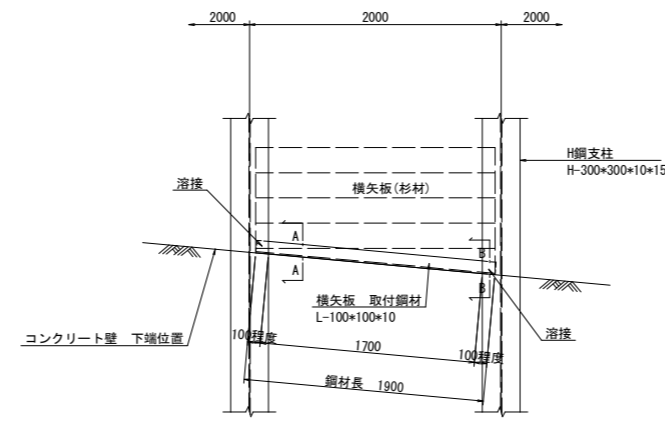


| ブロック名   | 鋼材長 L | 本数 | 摘要   |
|---------|-------|----|------|
| H-Iブロック | 1950  | 1  | L型加工 |

※本参考図は端部処理等の参考図であり構造に影響はないため、現地にて変更対応を可とする。

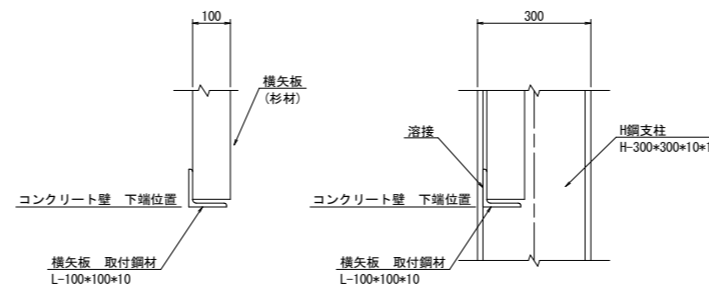
擁壁下端傾斜部 横矢板設置要領(参考図)

正面図 S=1:30

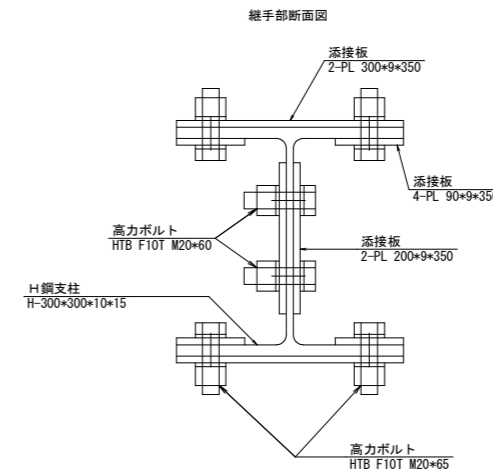


A-A S=1:10

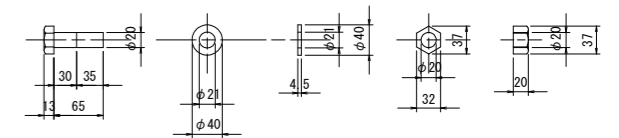
B-B S=1:10



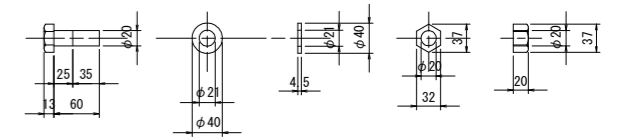
| ブロック名 | 鋼材長 L | 本数 | 摘要         |
|-------|-------|----|------------|
| Bブロック | 1900  | 7  | AB, BC間を含む |
| Fブロック | 1900  | 7  | EF, FG間を含む |
| Gブロック | 1900  | 6  | GH間を含む     |
| Kブロック | 1900  | 4  | JK間を含む     |



フランジ取付ボルト  
16-HTB M20x65 (F10T)



ウェブ取付ボルト  
8-HTB M20x60 (F10T)



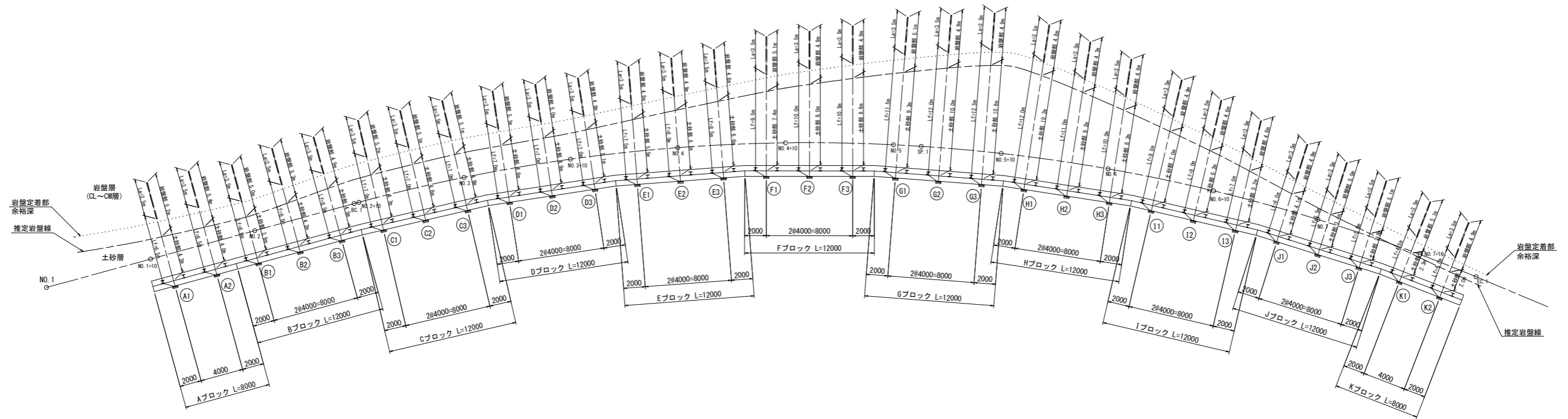
注) H鋼支柱及びブラケットは溶接構造用圧延鋼材SM400とし、その他の鋼材は全て一般構造用圧延鋼材SS400とする。

**実施設計図面**

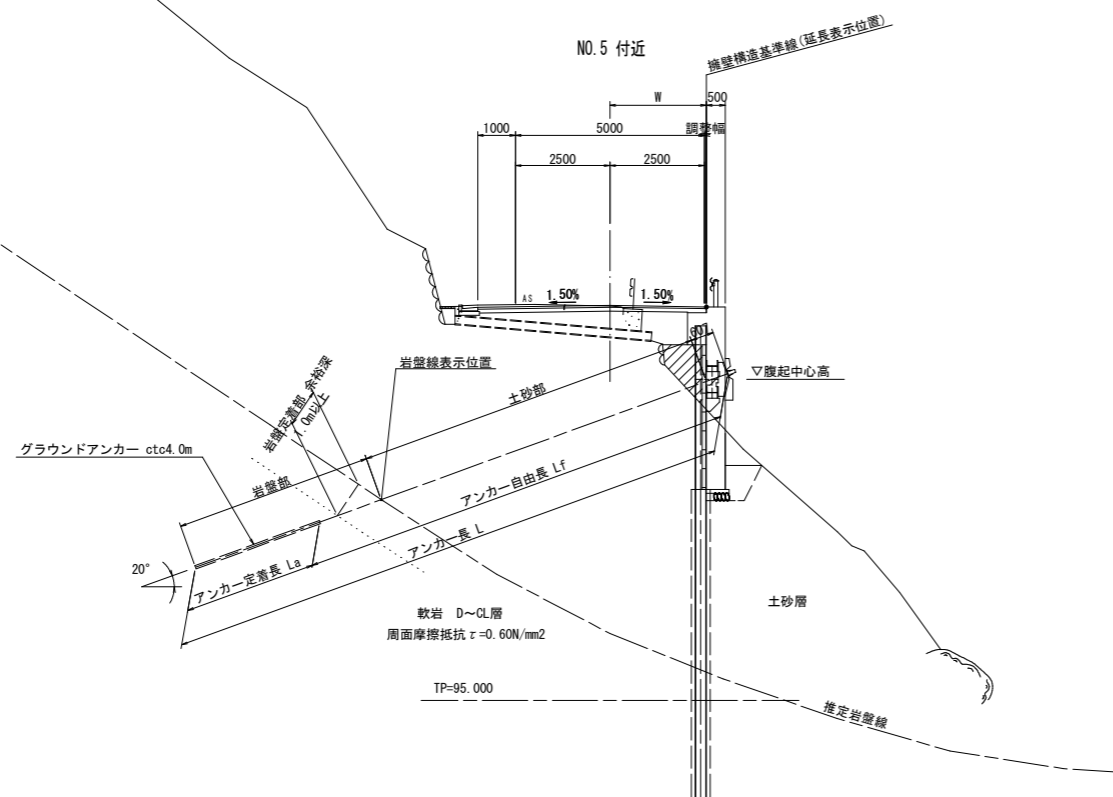
|      |                                 |      |         |
|------|---------------------------------|------|---------|
| 工事名  | R2波土 中部山溪森公園線<br>海・小川 法面対策工事(1) |      |         |
| 路線名等 | (一) 中部山溪森公園線                    |      |         |
| 工事箇所 | 海部郡海陽町小川(第1分割)                  |      |         |
| 図面名  | アンカー付き親杭横矢板擁壁構造詳細図(その2)         |      |         |
| 縮尺   | 図示                              | 図面番号 | 20 / 21 |
| 会社名  |                                 |      |         |
| 事業者名 | 徳島県南部総合県民局 県土整備部(美波)            |      |         |

# アンカー付き親杭横矢板擁壁アンカー展開図

展開図 S=1:200



標準断面図 S=1/100



アンカー諸元表

| アンカーNO. | 緊張力 (kN)   | 腹起中心 EL (m) | アンカー長 (m) |        |       | 削孔長 (m) |     |      | 傾斜角 (°) |
|---------|------------|-------------|-----------|--------|-------|---------|-----|------|---------|
|         |            |             | 自由長 Lf    | 定着長 La | アンカー長 | 土砂      | 岩盤  | 合計   |         |
| A1      | 231.2 (常時) | 104.500     | 6.50      | 3.50   | 10.00 | 4.2     | 5.2 | 9.4  | 20      |
| A2      |            |             | 6.50      |        | 10.00 | 4.0     | 5.4 | 9.4  |         |
| B1      | 231.2 (常時) | 104.000     | 6.00      | 3.50   | 9.50  | 3.9     | 5.0 | 8.9  | 20      |
| B2      |            |             | 6.50      |        | 10.00 | 4.2     | 5.3 | 9.5  |         |
| B3      |            |             | 6.50      |        | 10.00 | 4.5     | 4.9 | 9.4  |         |
| C1      | 231.2 (常時) | 104.000     | 7.00      | 3.50   | 10.50 | 4.7     | 5.2 | 9.9  | 20      |
| C2      |            |             | 7.00      |        | 10.50 | 4.8     | 5.1 | 9.9  |         |
| C3      |            |             | 7.00      |        | 10.50 | 4.8     | 5.1 | 9.9  |         |
| D1      | 231.2 (常時) | 104.000     | 7.00      | 3.50   | 10.50 | 4.8     | 5.1 | 9.9  | 20      |
| D2      |            |             | 7.00      |        | 10.50 | 4.9     | 5.0 | 9.9  |         |
| D3      |            |             | 7.00      |        | 10.50 | 5.1     | 4.9 | 10.0 |         |
| E1      | 231.2 (常時) | 103.500     | 7.50      | 3.50   | 11.00 | 5.5     | 4.9 | 10.4 | 20      |
| E2      |            |             | 8.00      |        | 11.50 | 6.1     | 4.9 | 11.0 |         |
| E3      |            |             | 8.50      |        | 12.00 | 6.6     | 4.8 | 11.4 |         |
| F1      | 231.2 (常時) | 103.500     | 9.50      | 3.50   | 13.00 | 7.4     | 5.1 | 12.5 | 20      |
| F2      |            |             | 10.00     |        | 13.50 | 8.0     | 4.9 | 12.9 |         |
| F3      |            |             | 10.50     |        | 14.00 | 8.6     | 4.9 | 13.5 |         |
| G1      | 231.2 (常時) | 103.500     | 11.50     | 3.50   | 15.00 | 9.3     | 5.1 | 14.4 | 20      |
| G2      |            |             | 12.00     |        | 15.50 | 10.0    | 4.9 | 14.9 |         |
| G3      |            |             | 12.50     |        | 16.00 | 10.6    | 4.9 | 15.5 |         |
| H1      | 231.2 (常時) | 103.500     | 12.00     | 3.50   | 15.50 | 10.2    | 4.8 | 15.0 | 20      |
| H2      |            |             | 11.00     |        | 14.50 | 9.2     | 4.7 | 13.9 |         |
| H3      |            |             | 10.00     |        | 13.50 | 8.2     | 4.8 | 13.0 |         |
| I1      | 231.2 (常時) | 103.000     | 9.00      | 3.50   | 12.50 | 7.0     | 4.9 | 11.9 | 20      |
| I2      |            |             | 8.00      |        | 11.50 | 6.2     | 4.8 | 11.0 |         |
| I3      |            |             | 7.00      |        | 10.50 | 5.2     | 4.8 | 10.0 |         |
| J1      | 231.2 (常時) | 102.500     | 6.00      | 3.50   | 9.50  | 4.1     | 4.8 | 8.9  | 20      |
| J2      |            |             | 5.50      |        | 9.00  | 3.4     | 5.0 | 8.4  |         |
| J3      |            |             | 5.00      |        | 8.50  | 2.8     | 5.1 | 7.9  |         |
| K1      | 231.2 (常時) | 102.500     | 4.50      | 3.50   | 8.00  | 2.3     | 5.1 | 7.4  | 20      |
| K2      |            |             | 4.00      |        | 7.50  | 2.0     | 4.9 | 6.9  |         |

※現地における土砂層は、地質調査柱状図よりシルト混じり砂礫である。  
 ※現地における岩盤層は、地質調査柱状図よりD級~C L級岩盤である。

実施設計図面

|      |                            |      |         |
|------|----------------------------|------|---------|
| 工事名  | R2波土 中部山溪公園線 海・小川 法対策工事(1) |      |         |
| 路線名等 | (一) 中部山溪公園線                |      |         |
| 工事箇所 | 海部郡海陽町小川(第1分割)             |      |         |
| 図面名  | アンカー付き親杭横矢板擁壁アンカー展開図       |      |         |
| 縮尺   | 図示                         | 図面番号 | 21 / 21 |
| 会社名  |                            |      |         |
| 事業者名 | 徳島県南部総合県民局 県土整備部(美波)       |      |         |